



STRUNZ
S E I T 1 9 9 3

Schifferl

**Produktion
Bäckerei
Schifferl**

Produktion Bäckerei Schifferl.

Unseren Kunden stehen wir mit einem knapp 60-köpfigen Expertenteam zur Seite. Planung und schlüsselfertiges Bauen auf kurze Zeit – Individuell auf Ihre Anforderungen zugeschnitten und jahreszeitenunabhängig aus einer Hand. Wir stehen für individuelle Konzepte, die sich nicht nur am Bedarf unserer Kunden orientieren, sondern den Bauherren, seine Ideen, Ansprüche und Wünsche von Anfang an mit einbeziehen. So können wir garantieren, dass unsere Immobilien die bestmögliche Lösung für Ihr Projekt sind.

Die Bäckerei Schifferl ist ein echtes Original: bereits seit 1910 besteht der Traditionsbetrieb. Mittlerweile unter der Leitung der Brüder Ludwig und Michael Schifferl werden neben Stadt und Landkreis Regensburg auch Straubing-Bogen, Deggendorf, Cham und Regen mit den traditionell handwerklich hergestellten Produkten beliefert. Um dem Bedarf und nicht zuletzt auch dem Wohlbefinden der Mitarbeiter gerecht zu werden, wurde in Bogen ein Anbau realisiert, der es in sich hat: Neben modernsten Produktionsanlagen finden komfortable Sozial- und Mitarbeiter Räume sowie ein erstklassiger Wellnessbereich mit Sauna, Ruheraum und Fitnessstudio ihren Platz.

Die Bäckerei geht mit Ihrem neuen Gebäude neue Wege.

Sehen Sie selbst!



Armin Strunz



Treten Sie ein!

In die aktuell modernste Bäckerei in der Region.

Das Unternehmen Schifferl geht mit dem neuen Gebäude konsequent den Weg der Weiterentwicklung, ohne aber dabei die Wurzeln, das Handwerk und seine Grundsätze zu vergessen.



Understatement.



Der größere Teil des Gebäudes liegt unter dem Geländeniveau:

Das ergibt sich aus dem Ziel, die vorhandene Produktion ohne Höhenversatz in der Fläche zu erweitern, die in den Hang gebaute Fläche schließt auf dem Level des Bestandes an.

Ein direkter Durchbruch erweitert nun die Produktionsfläche, ergänzt Technik- und Lagerräume sowie eine über 250 m² große Kühlzelle. Im Obergeschoss befinden sich Umkleiden, Sozialräume, Fitness- und Wellnessbereich sowie Büros.



Wertarbeit.

Ausgesuchte, natürliche Materialien.
Hochwertiges, wohl gewähltes Inventar.

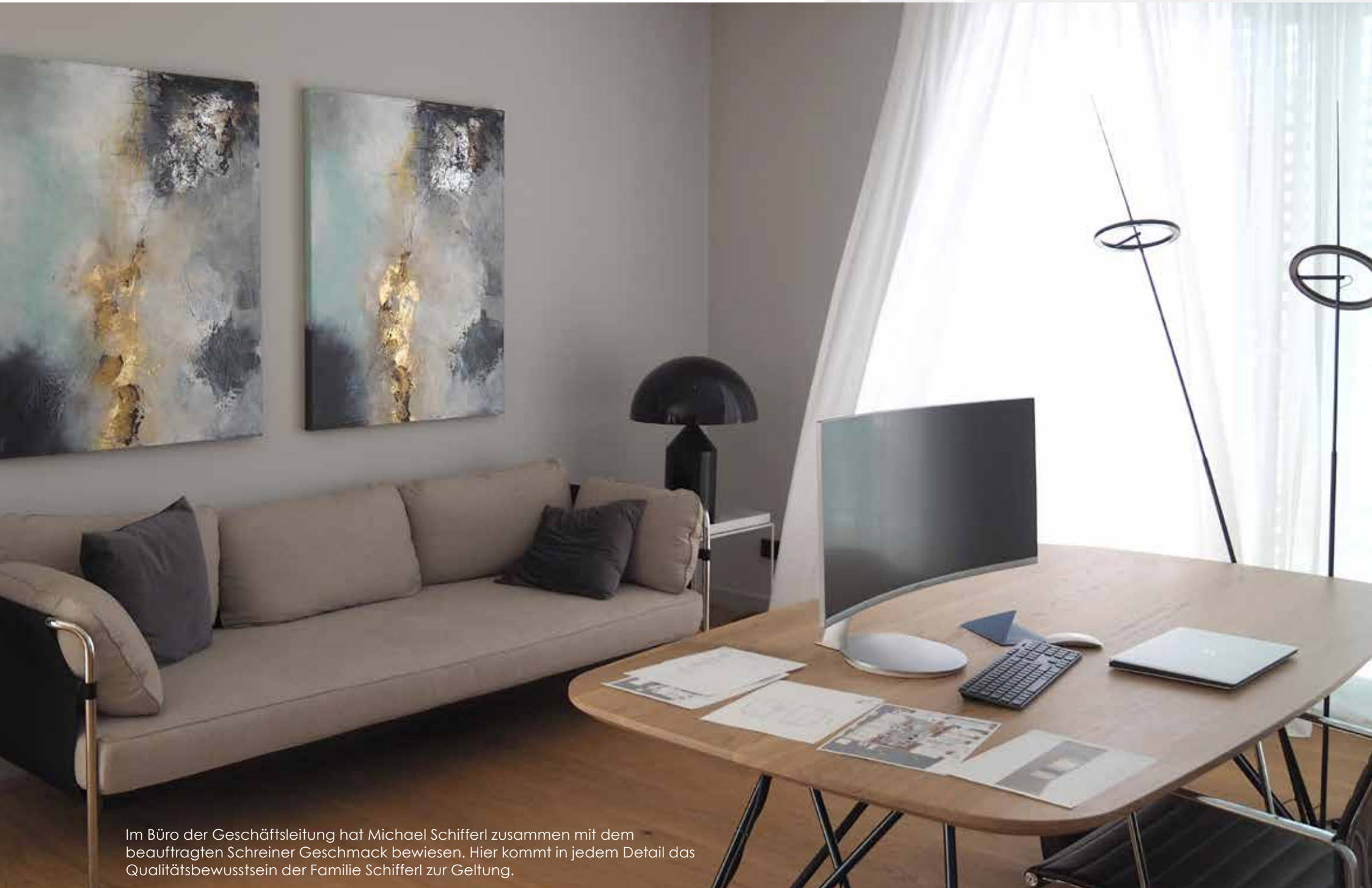
Denn so wie die Bäckerei Schifferl nur beste Rohstoffe verarbeitet, um ihren Kunden hochwertige Backwaren zu bieten, so wollen wir für unsere Kunden hochwertige Immobilien errichten.





Stilsicher.





Im Büro der Geschäftsleitung hat Michael Schifferl zusammen mit dem beauftragten Schreiner Geschmack bewiesen. Hier kommt in jedem Detail das Qualitätsbewusstsein der Familie Schifferl zur Geltung.



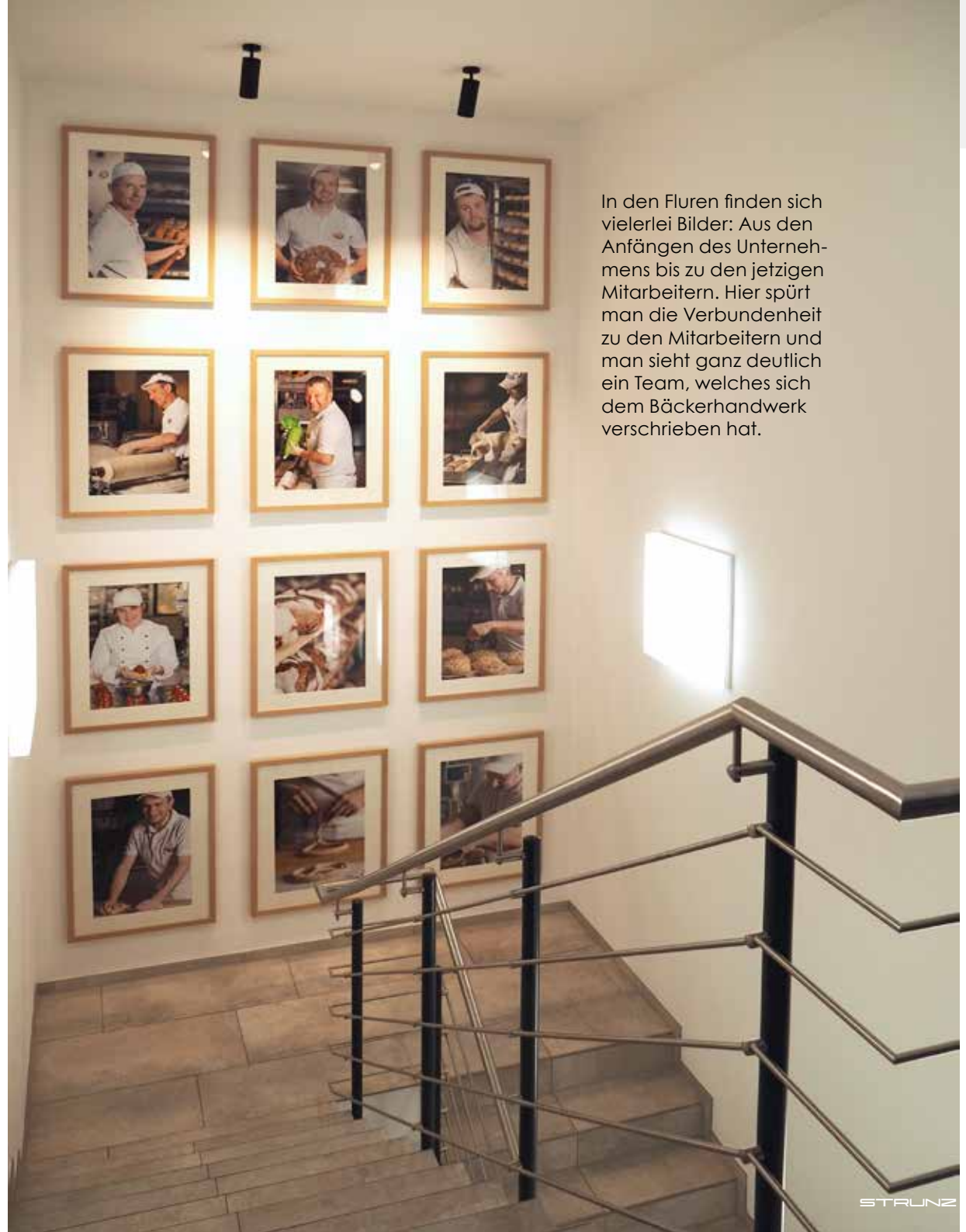
Die Ausbauten in den Büroräumen zeichnen sich durch wertige Materialien aus. Das gesamte Interieur spiegelt das Unternehmen wieder: Solide, naturnah, innovativ.





Freundlicher Empfang.

Meilensteine.



In den Fluren finden sich vielerlei Bilder: Aus den Anfängen des Unternehmens bis zu den jetzigen Mitarbeitern. Hier spürt man die Verbundenheit zu den Mitarbeitern und man sieht ganz deutlich ein Team, welches sich dem Bäckerhandwerk verschrieben hat.



Überblick.

Der Flur im Obergeschoß lässt die Besucher durch große Glaselemente direkt in die Produktion blicken.

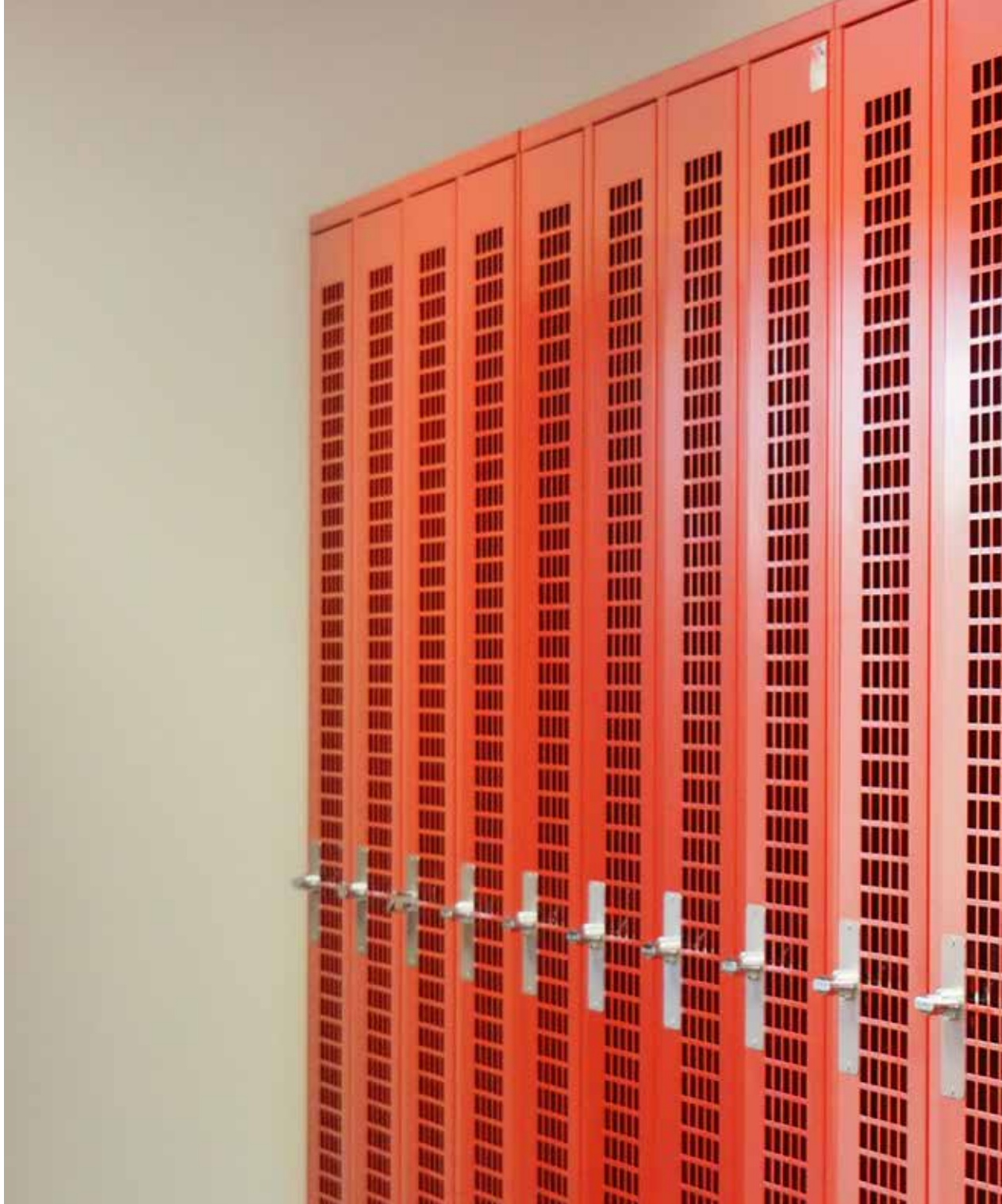
Es gibt nichts zu verbergen: Reinlichkeit und Qualität stehen für Schifferl im Vordergrund, man ist stolz auf das, was man tut.



Für jede Anforderung **die richtige Lösung.**

Die Architektur kann in Ihrem Gebäude Prozesse wirklich stark positiv beeinflussen. Durch eine intelligente Raumplanung werden die Arbeitswege kurzgehalten, Arbeitsabläufe werden durch sinnvolle Anordnung unterstützt und beschleunigt.

In der Lebensmittelverarbeitung ist es aus hygienischer Sicht unerlässlich, sogenannte Schwarz- und Weißbereiche einzurichten, damit keinerlei Verschmutzung in die Produktion gelangen kann.





SCHWARZBEREICH



Den Prozessen folgend, finden sich an verschiedensten Stellen im Gebäude Hygieneschleusen. Hier werden Hände und Schuhwerk nochmals gereinigt und desinfiziert, Verunreinigungen in der Produktion können somit äußerst wirkungsvoll verhindert werden.



Bei der Auswahl der Lebensmittel wird bei der Bäckerei Schifferl nichts dem Zufall überlassen. Traditionelle Herstellung und die Wertschätzung der Zutaten – das sind die Grundsätze für die Lebensmittelherstellung und somit auch der Grundstock für das Angebot des Familienunternehmens.



Hand-



werk...





...durch Technik unterstützt.





Entlastung.



Der Maschinenpark in der Bäckerei Schiffler dient der Entlastung der Bäckerinnen und Bäcker. Es geht nicht darum, das Handwerk zu industrialisieren, sondern körperlich anstrengende Schritte im Arbeitsprozess durch gezielten Maschineneinsatz zu erleichtern.

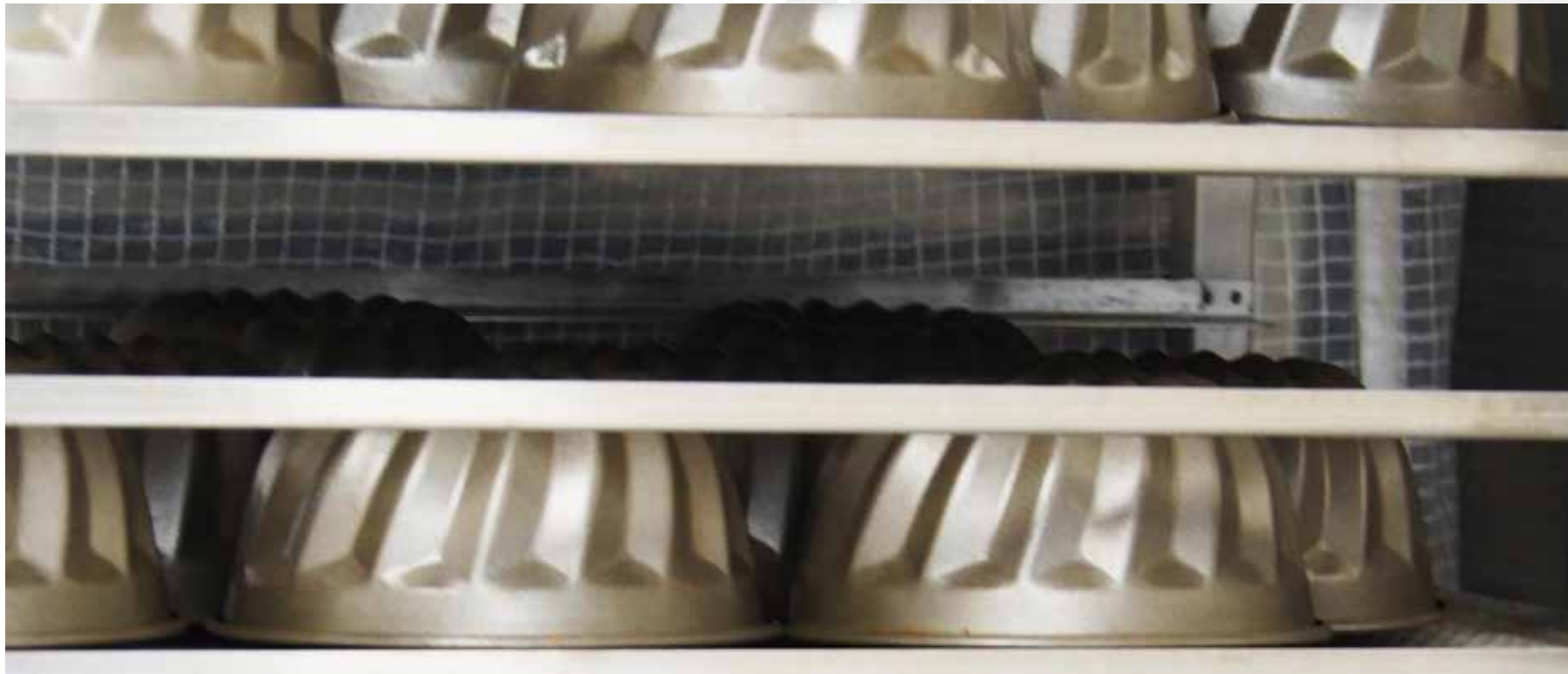




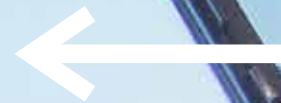
” Die Produktionsflächen wurden so aufgebaut, dass jederzeit auf sich ändernde Anforderungen oder saisonale Umstellungen im Sortiment reagiert werden kann. Die Stellflächen für die variabel rüstbaren Maschinen sind ringförmig um die große, zentral gelegene Kühlzelle angelegt. Bereits in der Planung wurden genügend Anschlüsse für Strom, Wasser und Abwasser vorgesehen, um maximale Flexibilität in der Produktion zu gewährleisten.

Moderne Materiallogistik und kurze Wege steigern Produktion und Ertrag der trotzdem handwerklich produzierten Backwaren.“

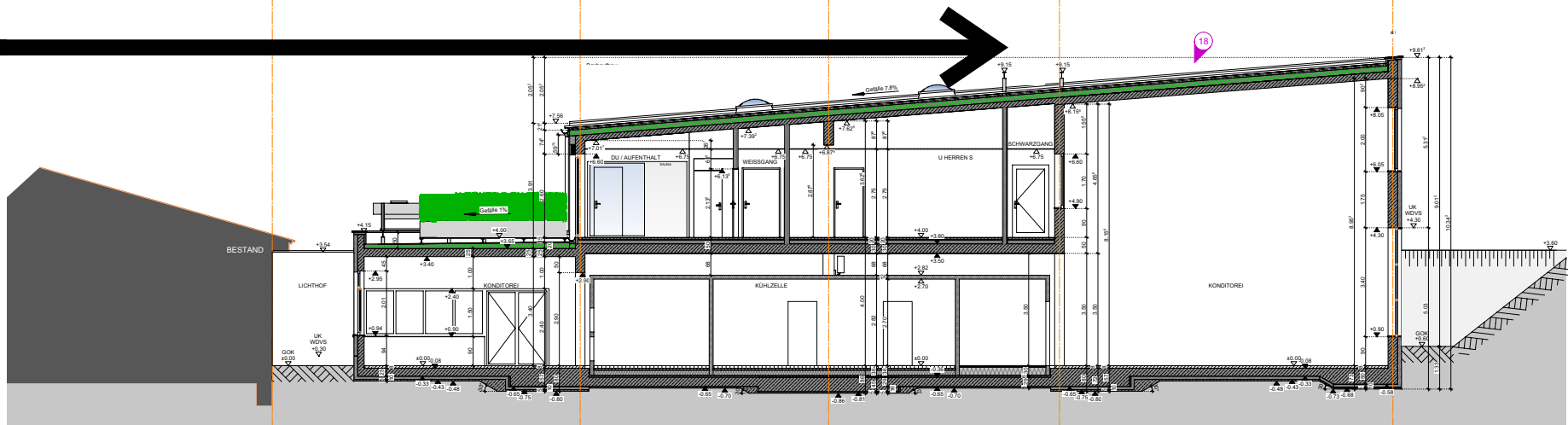
Ludwig Schifferl jun.



Kaminwirkung



Die obere Fensterreihe lässt sich zur effektiven Lüftung ansteuern. In Kombination mit der Dachneigung des Pultdaches wird hier, warme, feuchte Luft sehr effektiv abgeführt. Es muss nicht immer eine komplizierte Lüftungsanlage sein.





Vom Rohstoff Mehl...


Die verwendeten Rohstoffe sind selbstverständlich von höchster Qualität. In einer Backstube dieser Größe muss aber das Handling großer Mengen der Backzutaten gewährleistet sein.

Dafür gibt es im Anbau mehrere Mehlsilos, die ein Fördersystem mit intelligenter Entnahme bieten.



... zum
fertigen
Produkt.





Seit fünf Generationen wächst das Familienunternehmen beständig.

Grundprinzip ist seit der Gründung die Herstellung von feinsten Backwaren nach traditionellen, handwerklichen Regeln – ohne aber sich den Möglichkeiten, die der technische Fortschritt bietet, zu verschließen. Diese Ausrichtung hält auch die fünfte Generation hoch.

Meisterliche Handwerksqualität...



... seit Generationen.

Drei Generationen Schifferl auf einem Bild: von links: Ludwig sen., Ludwig, Andrea, Ludwig jun. und Michael Schifferl.

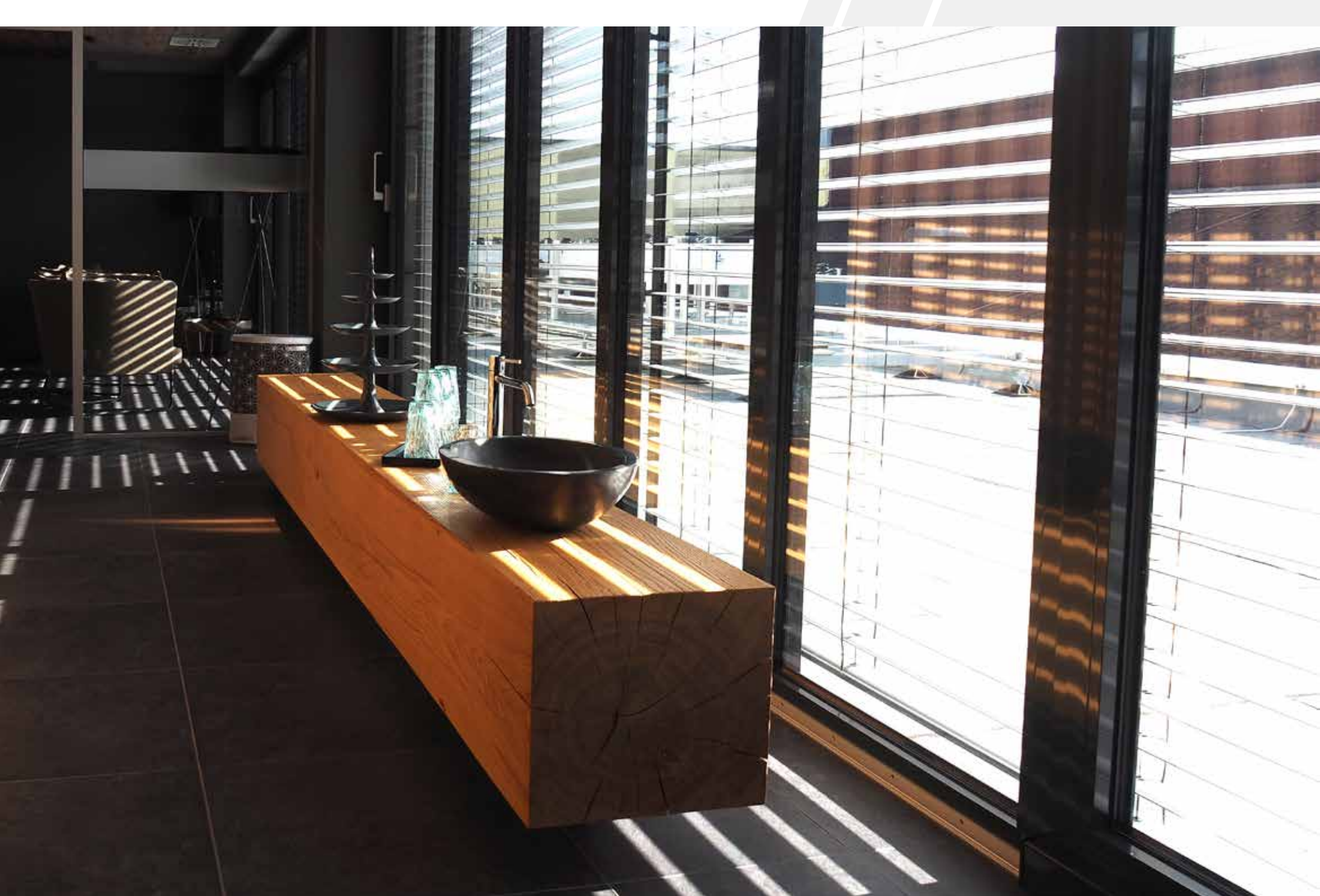
Erst die Arbeit – dann das Vergnügen!

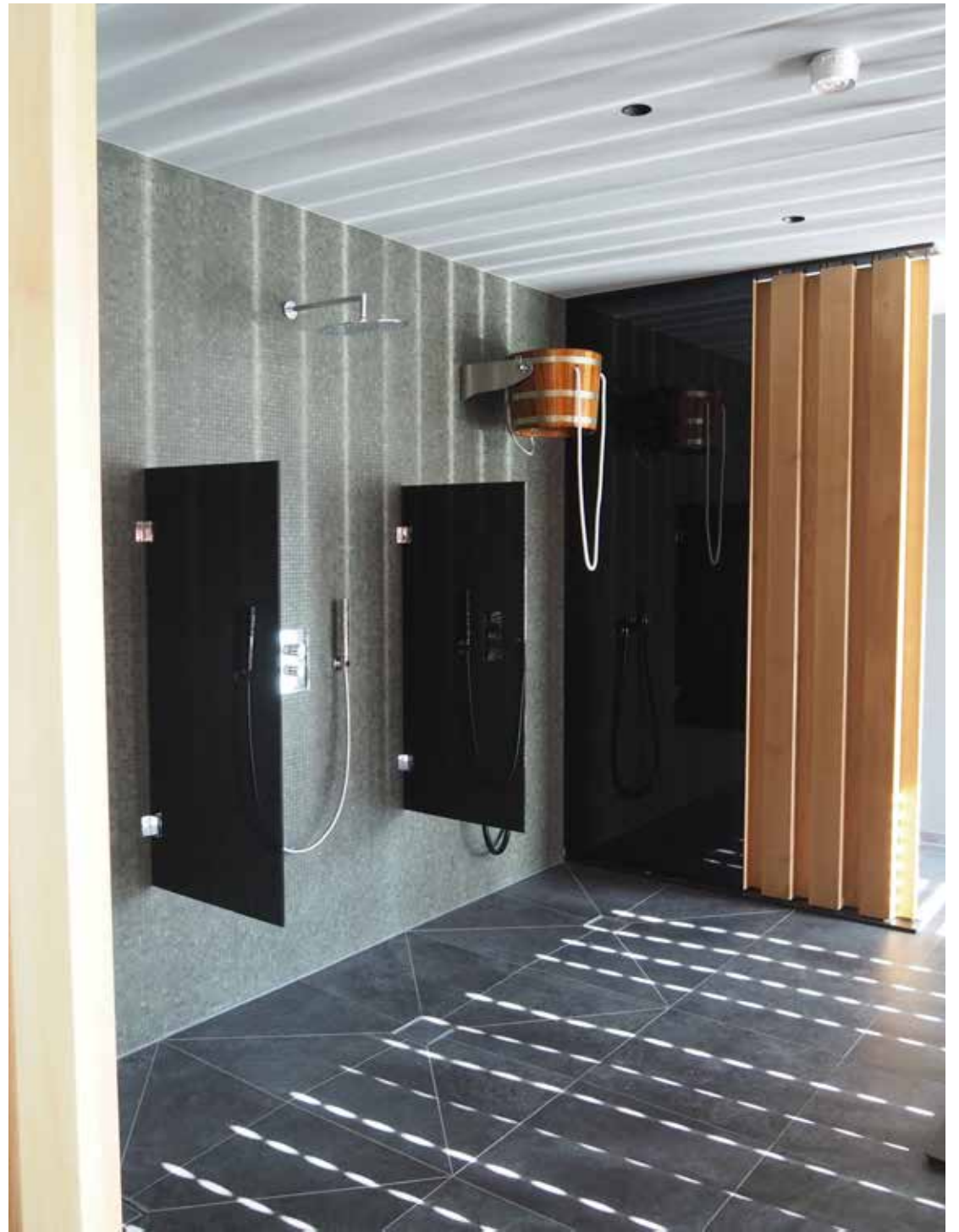
Die Belegschaft ist das größte Kapital eines jeden Unternehmens. Dass die Familie Schifferl dies verinnerlicht hat, zeigt sich an den vielfältigen Angeboten und Räumen für das Wohlbefinden seiner Mitarbeiter. Ein Highlight ist der Wellnessbereich: Äußerst geschmackvoll wurden hier hochwertige Materialien kombiniert, die zum Platznehmen und Ausruhen einladen.

Die sehr gelungene Raumgestaltung schafft eine einzigartige Wohlfühl-atmosphäre. Materialien und Möbel sind sorgfältigst ausgesucht. Die wertige Einrichtung wird durch geschmackvolle Dekoration ergänzt.

Der massive Balken wurde direkt auf dem Rohboden verankert.







Stilsicher.





Wärme &

Wichtig ist ein stimmiger Gesamteindruck – alle Details zusammen ergeben ein harmonisches Bild.

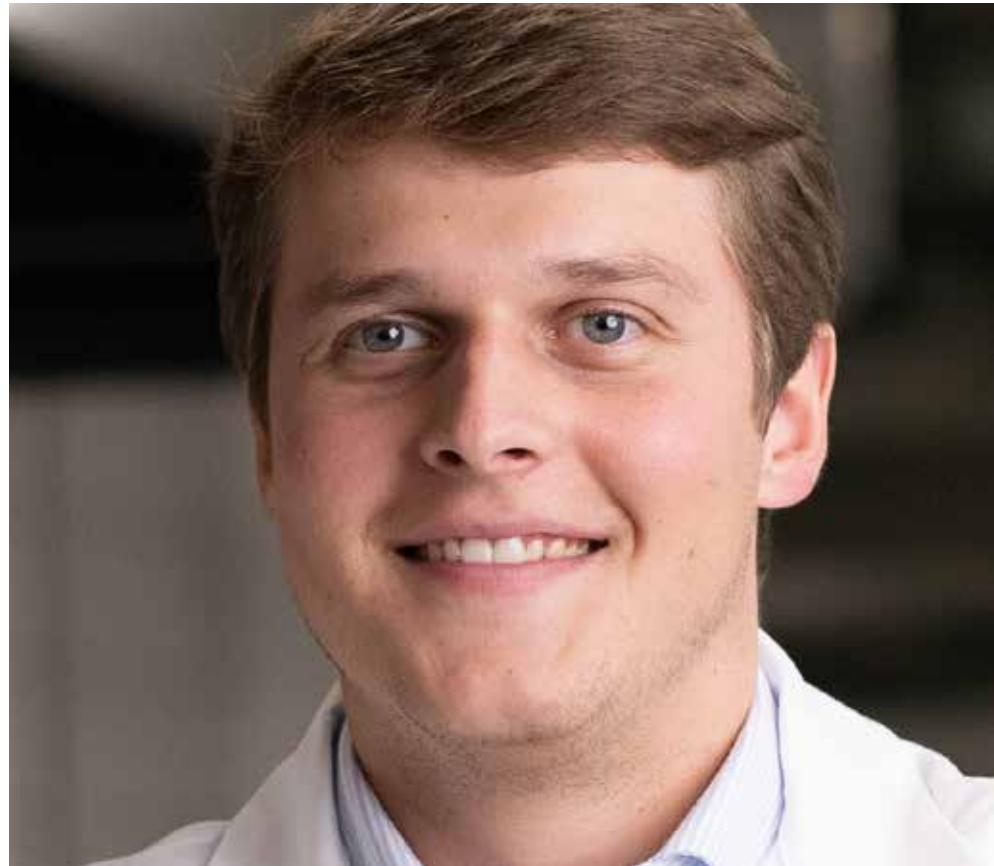
Entspannung.





” Eine Sauna ist ein Ort der Ruhe und Erholung. Nach einem Arbeitstag finden unsere Mitarbeiter hier einen hervorragend ausgestatteten Wellnessbereich, um sich vom Tag erholen zu können und ausgeruht, entspannt und gesund in den wohlverdienten Feierabend zu gehen. Uns ist wichtig, dass sich unsere Belegschaft wohlfühlt, sich mit unserem Betrieb identifiziert, dass unser Team stolz auf das ist, was es tut.“

Michael Schifferl



Gesunder Körper –





Der Belegschaft bei Schifferl steht ein extra Bereich mit modernen, hochwertigen Geräten für Kraft- und Ausdauersport zur Verfügung. Regelmäßiges, gemeinsames Training fördert Gesundheit und Teamgeist und macht obendrein noch Freude.

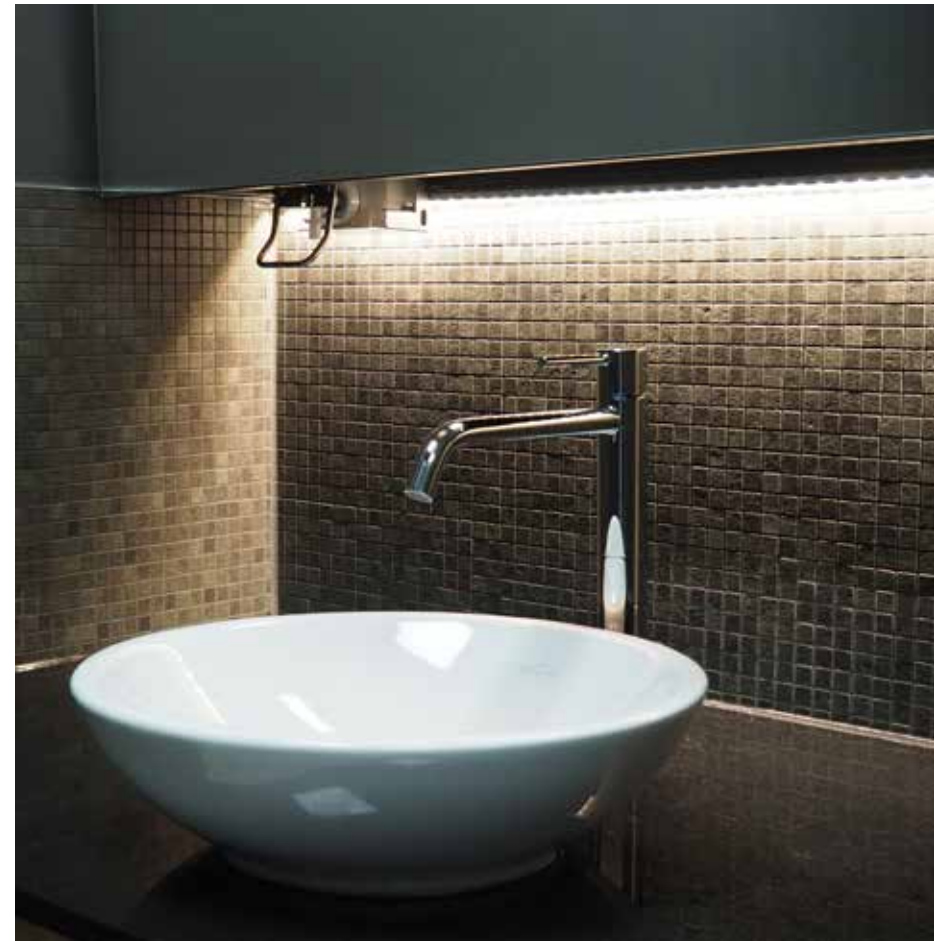
Die Resonanz ist hervorragend: Fitnessstudio und Wellness-Oase direkt am Arbeitsplatz!

Gesunder Geist.



Einfach Ruhe.

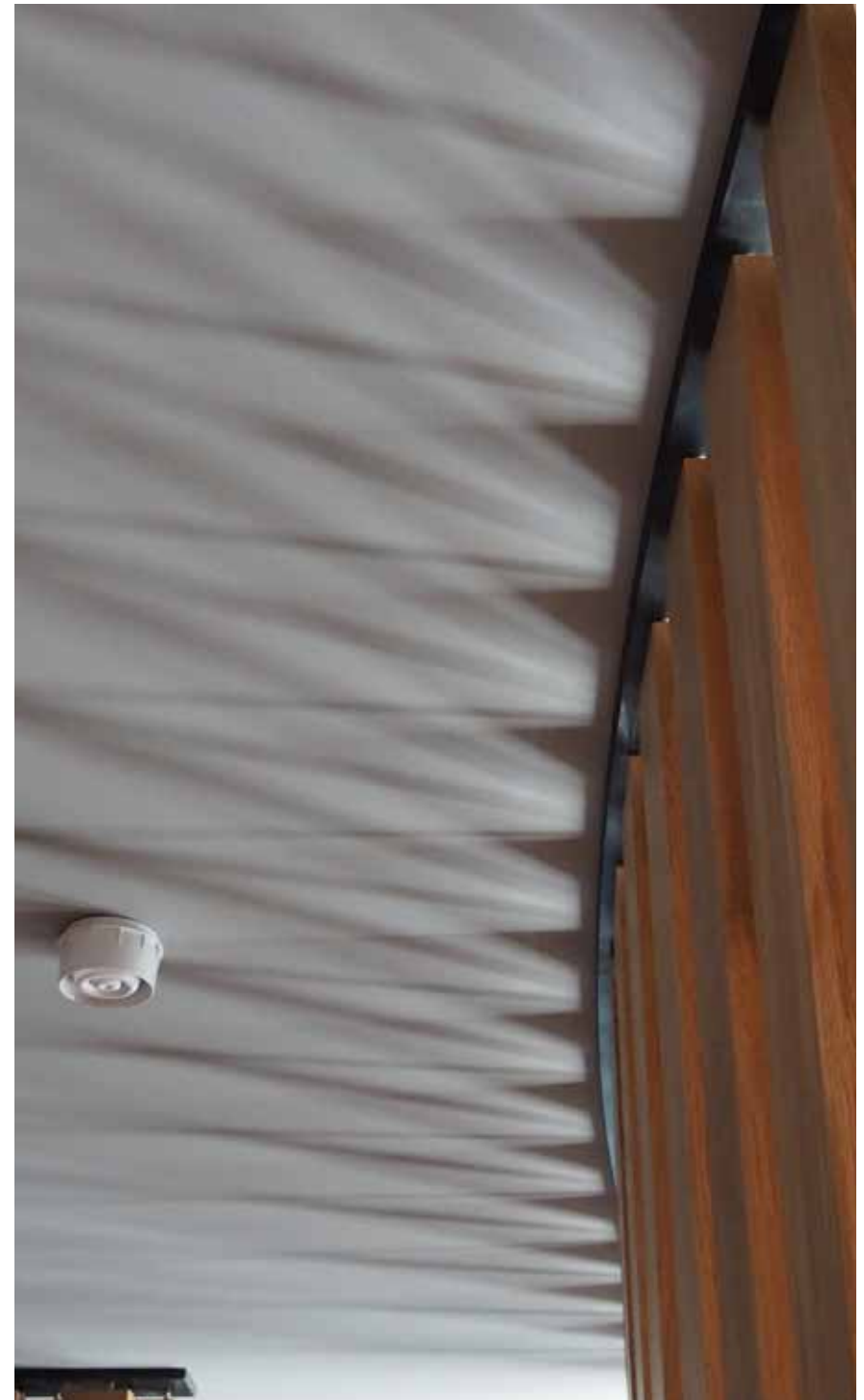
Nach dem Saunagang, dem Workout oder einfach nach einem langen Arbeitstag lädt der Ruheraum im Wellnessbereich zum Erholen und Ausspannen ein. Alles im Gebäude beeindruckt durch solide Materialien und ein geschmackvolles Ambiente. Die hochwertigen Einbauten setzen der hohen Qualität, die sich wie ein roter Faden durch das gesamte Bauvorhaben zieht, einen gelungenen Schlusspunkt.





Der Wellnessbereich ist ansprechend und äußerst geschmackvoll eingerichtet.

Hier überzeugt eine gekonnte Auswahl von Materialien und Farben, gut abgestimmten Möbeln und durchdachter Beleuchtung.





Gut erholt und ausgeruht,
mit voller Kraft zur Arbeit.

Pause = Stärkung!





Ein gemütlicher Sozialraum kann das Arbeitsklima enorm verbessern. Zufriedene Mitarbeiter sind motivierter, effizienter und fühlen sich verbundener mit "ihrem" Unternehmen. Sie fühlen sich zugehörig zur immer wieder gern zitierten "großen Firmen-Familie". Ein Mitarbeiter, dessen Unternehmensleitung in sein Wohlbefinden investiert, der sich geschätzt und auch als Mensch anerkannt fühlt, ist mit Sicherheit motivierter und eher bereit zu außergewöhnlichen Leistungen als einer, der sich in jeder Pause irgendwo ein freies Plätzchen für ein ungestörtes Mittagessen suchen muss.

Pausenräume bieten eine ideale Möglichkeit für die Kollegen verschiedener Bereiche, sich für kurze Zeit ausklinken aus den Firmenprozessen und sich untereinander auszutauschen. Man erfährt Persönliches und Privates und der Arbeitsstress ruht für eine Weile.

Für die Bogener Mitarbeiter wurde ein stilvoller Kantinenbereich geschaffen. Hier soll das Personal sich in Ruhe stärken können. Eine Hochwertige Einrichtung aus massiven Holzmöbeln, Naturtöne mit sattem schwarz kombiniert, erzeugt eine wohlige Atmosphäre.

Verspielt.



An Guadn!

Die unscheinbaren, cleveren Details sind nicht nur in der Küche, sondern auch beim Bauen das sprichwörtliche Salz in der Suppe. Es soll an nichts fehlen: Eine gut ausgestattete Küche ermöglicht ausgewogene Ernährung. Für die Kaffeemaschine wurde ein separater Wasseranschluss vorgesehen.



Der Baukörper an sich zeichnet sich durch ein schlichtes, ruhiges Erscheinungsbild aus. Die ausgewählten Materialien wie der Edelkratzputz in einem erdigen Farbton in Kombination mit den anthrazitfarbenen Tür- und Fensterelementen, der Einfassung mit dunklem Kies und der leicht ansteigende Aufgang aus dunklem Naturstein, kombiniert mit einer roh gehauenen Mauer lassen das Objekt – gerade wegen seiner Schlichtheit – doch außergewöhnlich wirken.



Zweckorientierte Konstruktionen, handwerklich perfekt ausgeführt.
Unsere Bauweise hat für jeden Anspruch die
individuell richtige Antwort parat – Keep it short and simple.

Fokus auf das Wesentliche.





Unaufdringlich.

Von außen übt der neue Gebäudeteil eine angenehme Zurückhaltung aus: Von der Straße kaum zu sehen, verbirgt das in einem warmen Farbton gehaltene Gebäude seine wahre Größe.

Kaum zu glauben, dass im Inneren die perfekte Ergänzung zum Bestand, eine hochmoderne Bäckerei, repräsentative Büroräume und ein ansehnlicher Wellnessbereich für das Herzstück des Unternehmens, die Mitarbeiter, untergebracht wurde.

Bäckerei Schifferl – Backkunst seit fünf Generationen.

**Die Qualität unserer Produkte steht immer im Mittelpunkt unseres Handelns.
Tradition muss erhalten werden, dabei muss man aber immer am Puls der Zeit bleiben.**

Was vor über 110 Jahren mit einer einfachen Handwerksbäckerei, gegründet aus einer kleinen Dorfmühle, begann, wurde der Grundstein für unseren heutigen Betrieb. Über diese lange Zeit war jederzeit unser Streben, die traditionellen Werte des Familienbetriebes behutsam in die Moderne zu führen.

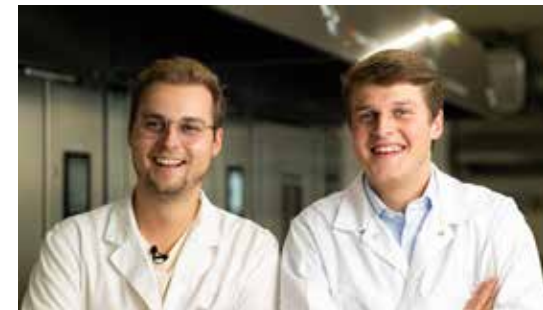
Durch konsequentes Wachstum haben wir unser Filialnetz beständig ausgebaut, an über 50 Standorten bieten wir unsere Produkte an – immer in bester Qualität, hergestellt aus besten Rohstoffen, mit Erfahrung und Fachwissen. Um den Handel permanent mit frischen Backwaren zu versorgen, die unserem Namen gerecht werden, muss natürlich die Produktion, die dahinter steht, bestens aufgestellt sein. Und damit meinen wir nicht nur unsere Rohstofflogistik, unsere Maschinen und Geräte, sondern vor allem unsere Mitarbeiter, unsere Bäcker und Konditoren, die täglich ihre ganze Leidenschaft in unsere Produkte geben.

Durch das beständige Wachstum ist unsere Produktion platzmäßig an die Kapazitätsgrenze gestoßen. Wir haben hier, abgesehen vom Flächenbedarf, noch weiteres Verbesserungspotential festgestellt und uns für eine umfangreiche Erweiterung des Bogeners Standortes entschieden. Im Lastenheft stand mehr Platz für unseren flexibel rüstbaren Maschinenpark und kürzeste Wege zur Tiefkühlagerung. Nicht zuletzt jedoch wollten wir unseren Mitarbeitern etwas zurückgeben. Ein wirklich gelungener Wellness- und Fitnessbereich liegt direkt neben den Sozial- und Umkleideräumen und steht unserer Belegschaft zur Verfügung.

Wir sind uns sicher, dass wir mit dem Anbau für die Zukunft hervorragend aufgestellt sind, und unser Team bei seiner Arbeit beste Rahmenbedingungen vorfindet.

Wir haben nun eine Produktion, die nicht nur in der Region ihresgleichen sucht, sondern in vielerlei Hinsicht Standards setzt.

Das Projektteam mit Architekt, Ingenieuren, Bauleiter und natürlich mit Armin Strunz hat unsere Ziele und Wünsche perfekt umgesetzt. Während der kompletten Planungs- und Bauphase hatten wir immer volle Transparenz über Kosten, Termine und Fortschritte. Als Bauherr kann man sich jederzeit auf die Expertise aus knapp 30 Jahren Erfahrung als Generalunternehmer von STRUNZ Systembau verlassen.



Ludwig und Michael Schifferl

Wir über uns

Bereits seit 1993 realisieren wir Ihre Visionen, als Generalunternehmer können wir vom Modulbau über Bürogebäude bis zum komplexen Industriebau Ihre Vorstellungen Wirklichkeit werden lassen.

Durch geschickten Einsatz und Kombination der Modul-, Stahl- oder Betonbauweise sind wir Ihr versierter Planungs- und Baupartner und können auch ungewöhnliche Wünsche verwirklichen. Unser Ziel ist es, mit Ihnen die individuell richtige Gebäudelösung für Ihre Bedürfnisse zu erarbeiten. Wir betrachten weit mehr als nur das Gebäude: Arbeitsabläufe werden durch unsere Planung abgestimmt und Prozesse optimiert. Dabei schaffen wir ein angenehmes Arbeitsumfeld für Ihre Mitarbeiter und ermöglichen Kosteneffizienz während der Planungs-, Bau- und anschließenden Nutzungsphase.

Wir nutzen die Chancen der Architektur, um Ihrer Immobilie Funktionalität und Flexibilität, Wirtschaftlichkeit und eine angemessene Selbstdarstellung nach innen und außen zu garantieren.

Unsere Gebäude werden selbstverständlich nach der gültigen EnEV gebaut. Durch gute Isolierung in Kombination mit effizienten Geräten zur Nutzung erneuerbarer Energien zur Heizung bzw. Kühlung des Gebäudes werden sehr gute Werte erzielt.

Mit unseren Projekten wollen wir für unsere Kunden das realisieren, was technisch möglich ist. Wir finden die Wage zwischen Wirtschaftlichkeit und Ökologie.

STRUNZ & STRUNZ Systembau GmbH

Betriebssitz und Produktion
Einsteinstraße 6
93055 Regensburg

Niederlassung
Aubinger Straße 4
82166 Gräfelfing

Kontakt
T 0941 920660
info@strunz.de

www.strunz.de