



STRUNZ
S E I T 1 9 9 3



Fotobuch
**Firmensitz
Stemmle**

Firmensitz Stemmle

Seit mehr als zwei Jahrzehnten verwirklichen wir überregionale Projekte jeder Größenordnung, unabhängig der Branche, in der unsere Kunden tätig sind. Deren unterschiedlichste Ansprüche gelten als Motivation, unsere maßgeschneiderten Lösungen als clevere Variante zu etablieren. Beispielhaft für unsere Projekte zeigen wir Ihnen in diesem Buch den Firmensitz der Firma Stemmle in Regensburg – Burgweinting.

Das mittelständische Handwerksunternehmen STEMMLE baut auf eine lange Tradition im Installationshandwerk. Seit der Gründung im Jahr 1951 wächst der Familienbetrieb kontinuierlich und zählt heute mit seinen mehr als 85 erfahrenen Mitarbeitern zu den größten Installationsunternehmen in unserer Region.

STEMMLE steht für Top-Qualität und modernste Technik, für Umweltschutz-Know-how, für ausgezeichneten Service, für faire Preise und vor allem für gelebte Leidenschaft für das Installationshandwerk. Durch vielerlei gemeinsam verwirklichte Projekte schätzen wir die enorme Zuverlässigkeit und Flexibilität des Teams um den Inhaber Friedrich Riedl und sind natürlich stolz, deren eigenen Firmensitz verwirklicht zu haben.

Überzeugen Sie sich selbst!



Armin Strunz



Wachsende Anforderungen.

Gerade in der Heizungs-, Lüftungs- und Sanitärbranche haben sich in den letzten Jahren tiefgreifende Veränderungen und Innovationen ergeben.

Um in dieser Branche zu bestehen, ist es ein Muss, stets mit der Zeit zu gehen.

Das hat die Firma Stemmler in ihrer über 65-jährigen Geschichte immer gut verstanden, und nun auch den zum Unternehmen passenden Betriebsitz.





Licht und Schatten.

Das Spiel mit dem Licht dominiert das Bürogebäude. Großzügige Fensterflächen, ein das Treppenhaus überspannendes Oberlicht und viele verglaste Wandelemente – eine angenehme, warme Atmosphäre entsteht.



Wertigkeit.

Hochwertig und schlicht – so lässt sich die Architektur des Bürotraktes und der über einen Steg verbundenen Halle gut beschreiben. Diese Beschreibung passt auch zum Unternehmen, das stets mit hochwertiger Arbeit überzeugt, ohne dabei den Kontakt zur Basis zu verlieren.





Großzügig.

Die Aussenanlagen sind so angelegt, dass ein hohes Verkehrsaufkommen durch Liefer- und Firmenverkehr keine Probleme darstellt. Im vorderen Bereich ist eine große Rangierfläche zur Halle hingewandt und vor dem Bürogebäude finden sich Kunden- und Mitarbeiterparkplätze.



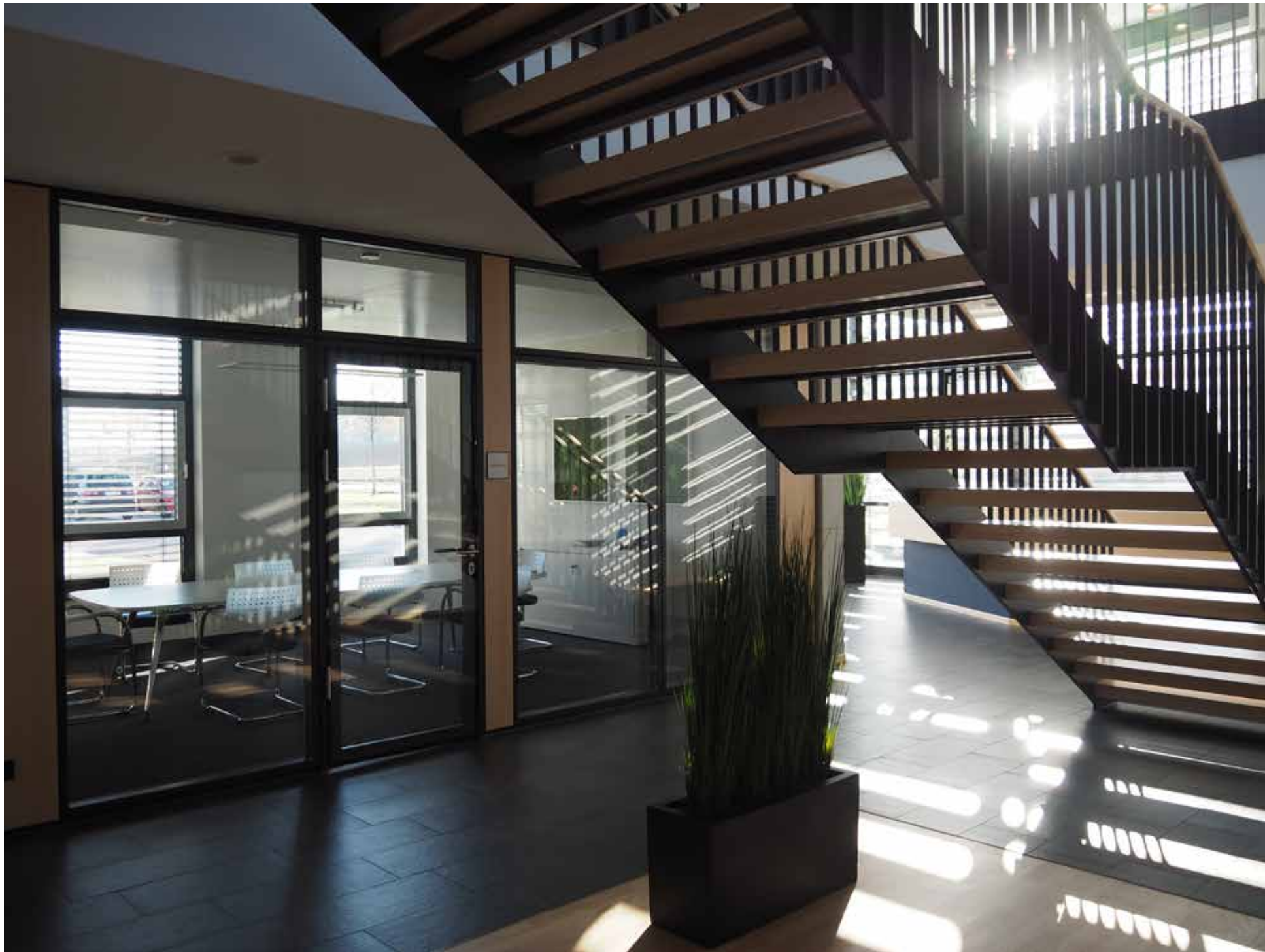
Die gute Stube.

Offene, moderne Architektur und schlichte Eleganz bestimmen das Innere des Bürotraktes. Die Kommunikationszone liegt zentral im Erdgeschoß. Im gesamten Gebäude strahlt der Materialmix aus Sichtbeton, Eschenholz, Stahl und Schiefer Wärme und Wertigkeit aus und lädt zu konstruktiven Gesprächen ein.



Eine durchdachte Planung schafft kurze Wege:
Die Kommunikationszone beinhaltet auch die
Teeküche und ist durch die zentrale Lage von
überall im Gebäude gut erreichbar.

Durch den Fußboden und die Decke aus Holz
ist der Bereich sichtbar abgetrennt.

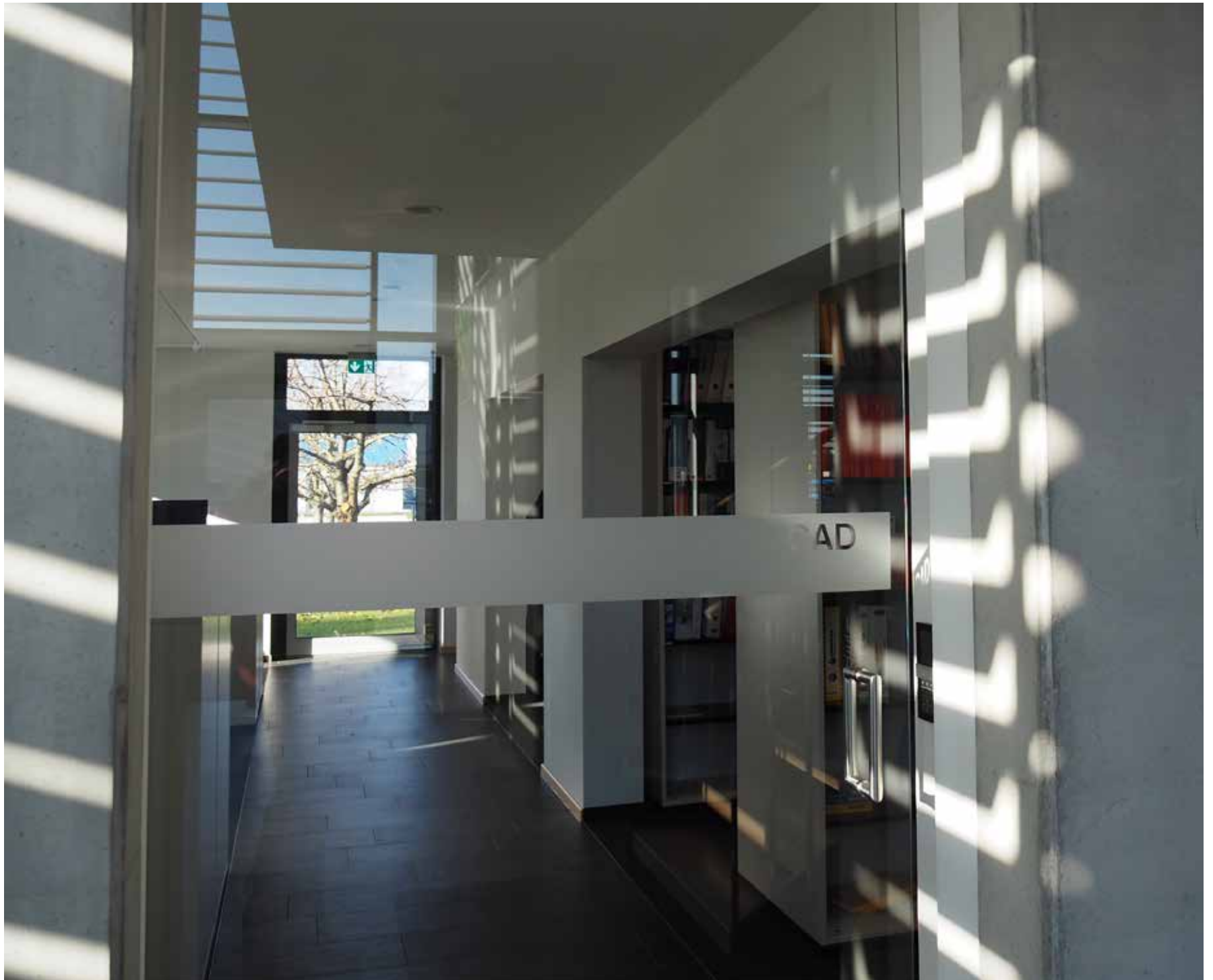


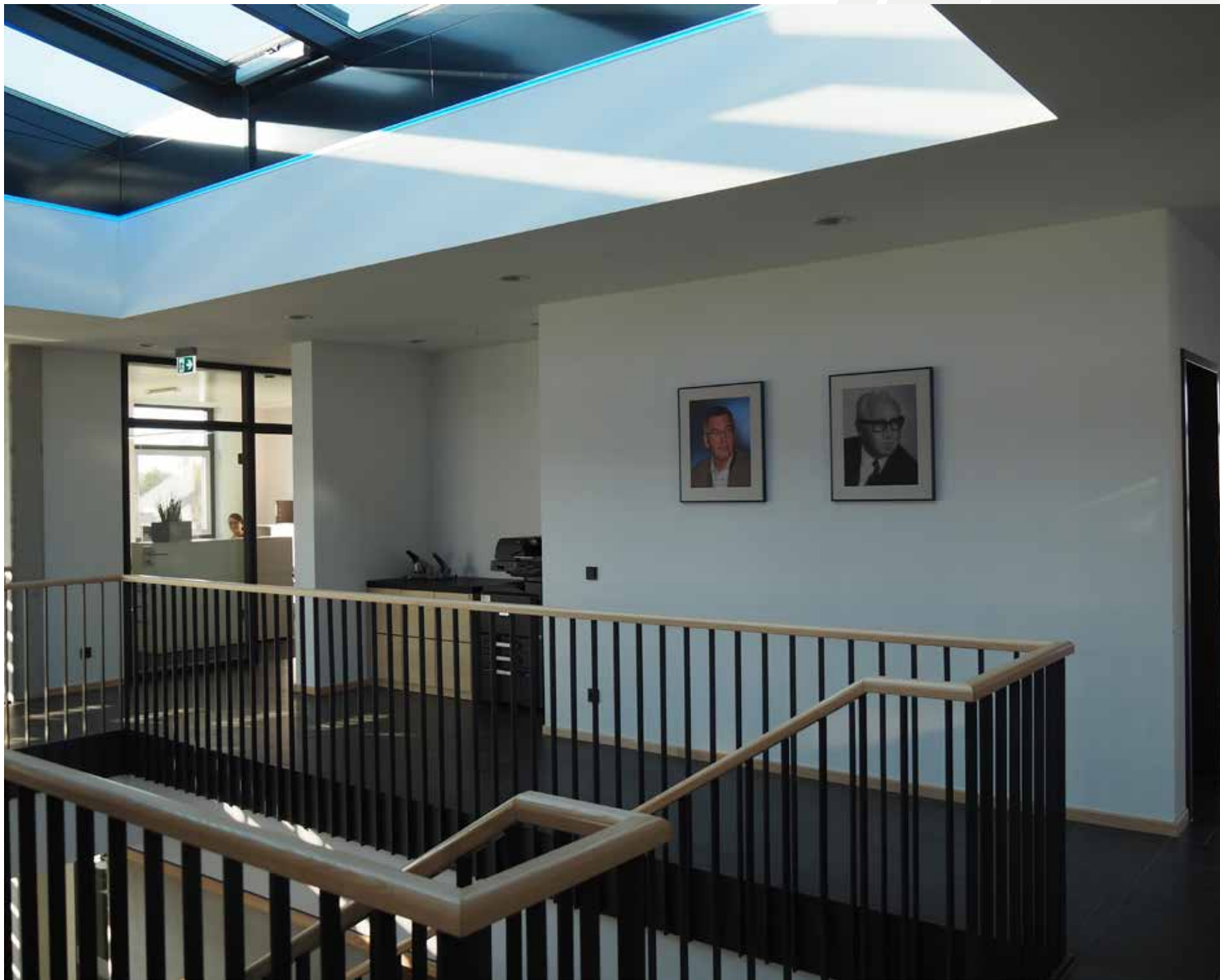


Offenheit.

Zugang.

Eine Glastüre trennt den CAD-Bereich vom großzügigen Foyer. In Kombination mit dem offenen Archiv öffnet sich dem Besucher das komplette Gebäude.



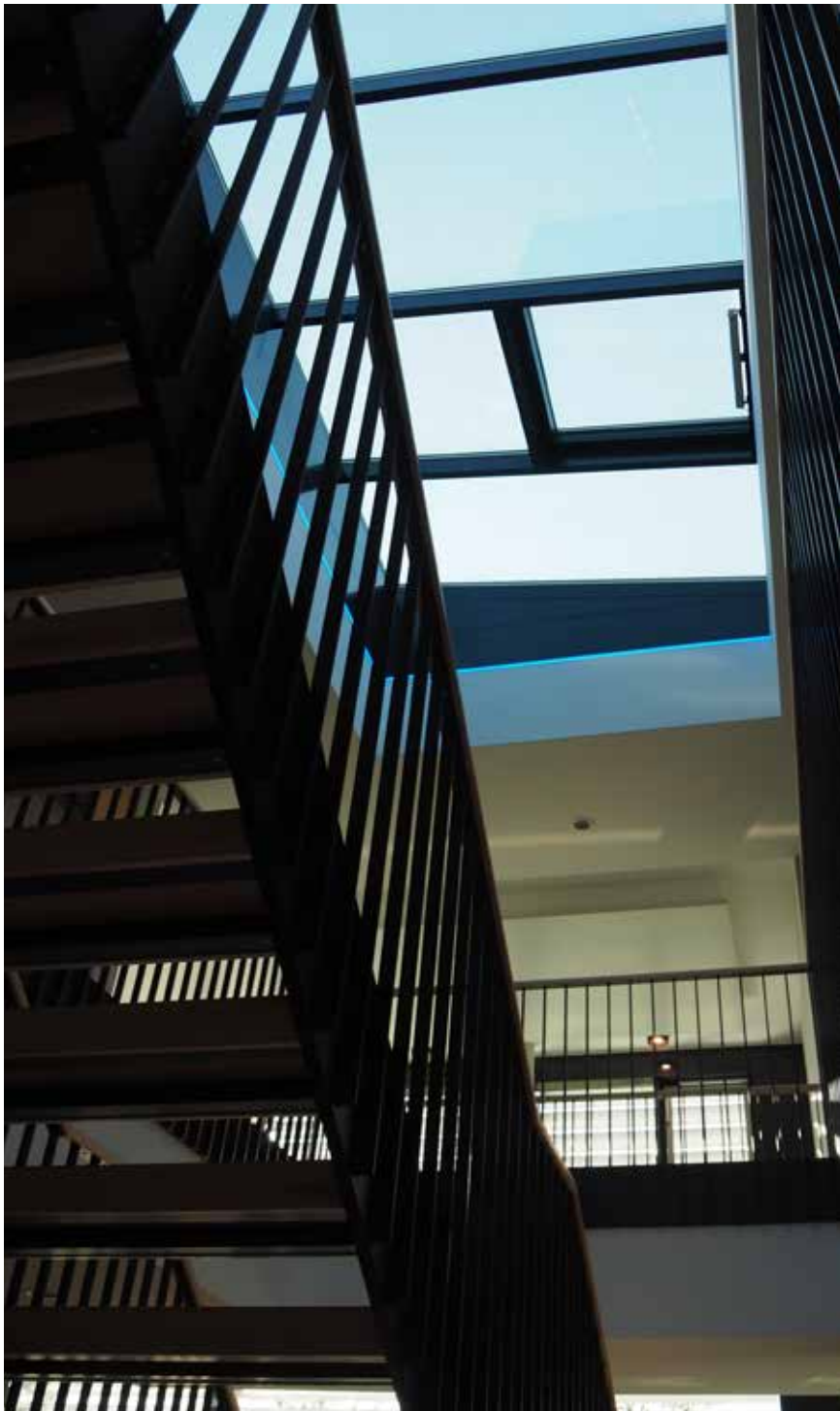


Das Oberlicht im Treppenhaus wird auch zur Belüftung genutzt und ist somit ein Teil der intelligenten Gebäudetechnik.

Im Dunklen setzt die rundum eingelassene LED-Beleuchtung Akzente.

Der Bereich um die Treppe ist der Dreh- und Angelpunkt im Gebäude. Die Stufen, Handläufe und die Kommunikationszone aus Eschenholz harmonisieren ausgezeichnet mit Stahl und Sichtbeton.





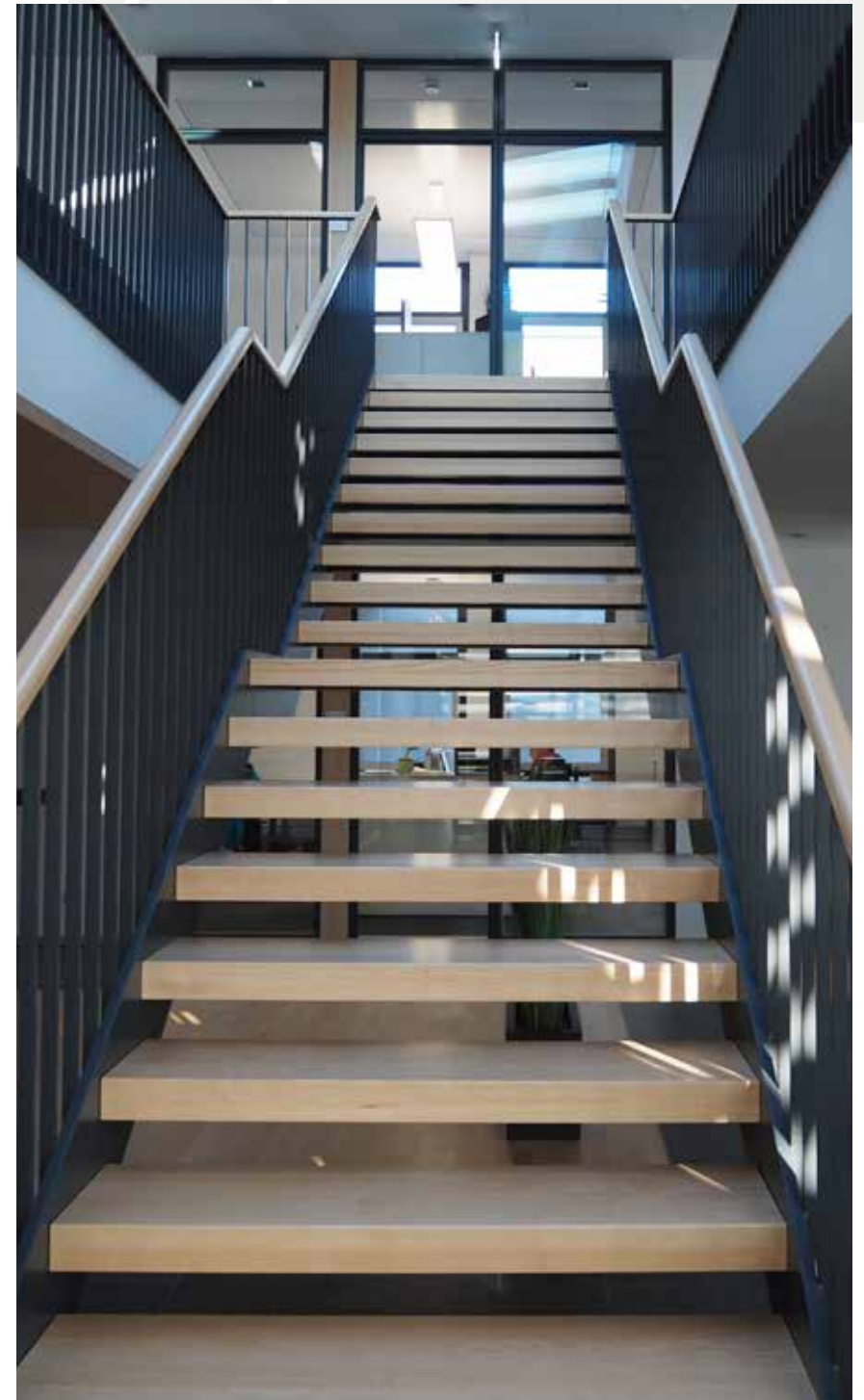
links

Durch den großzügigen Einsatz von Glas bei der PR-Fassade und dem Oberlicht wird ein Gefühl von Leichtigkeit und Freiheit geschaffen.

rechts

Im Aufgang fällt der Blick auf die verglasten Bürobereiche. Das angenehme Licht fällt auch ins Erdgeschoss und erzeugt eine warme Atmosphäre.

Aufstieg.



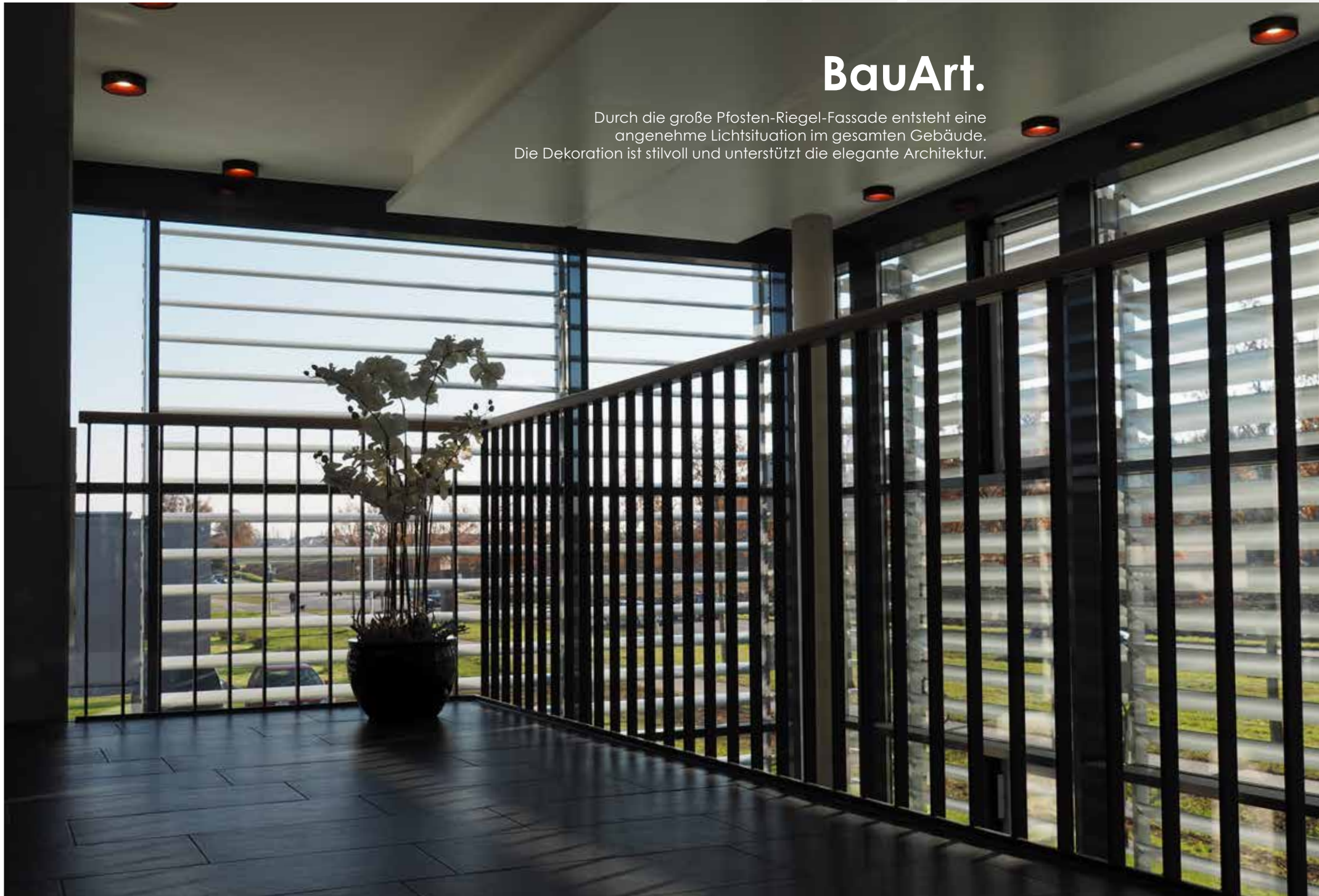
Die Büro- und Besprechungsräume haben zur Mitte hin jeweils großzügig verglaste Wände. Dadurch wird zum einen das gesamte Gebäude lichtdurchflutet, und zum anderen durch die Offenheit zur intelligenten Kommunikation angeregt.

Das Oberlicht ist Teil einer ausgeklügelten Klimatechnik – die Profis der Firma Stemmler können anhand der im Gebäude verwendeten Bauteile ihre Fachkompetenz anschaulich präsentieren.



BauArt.

Durch die große Pfosten-Riegel-Fassade entsteht eine angenehme Lichtsituation im gesamten Gebäude. Die Dekoration ist stilvoll und unterstützt die elegante Architektur.

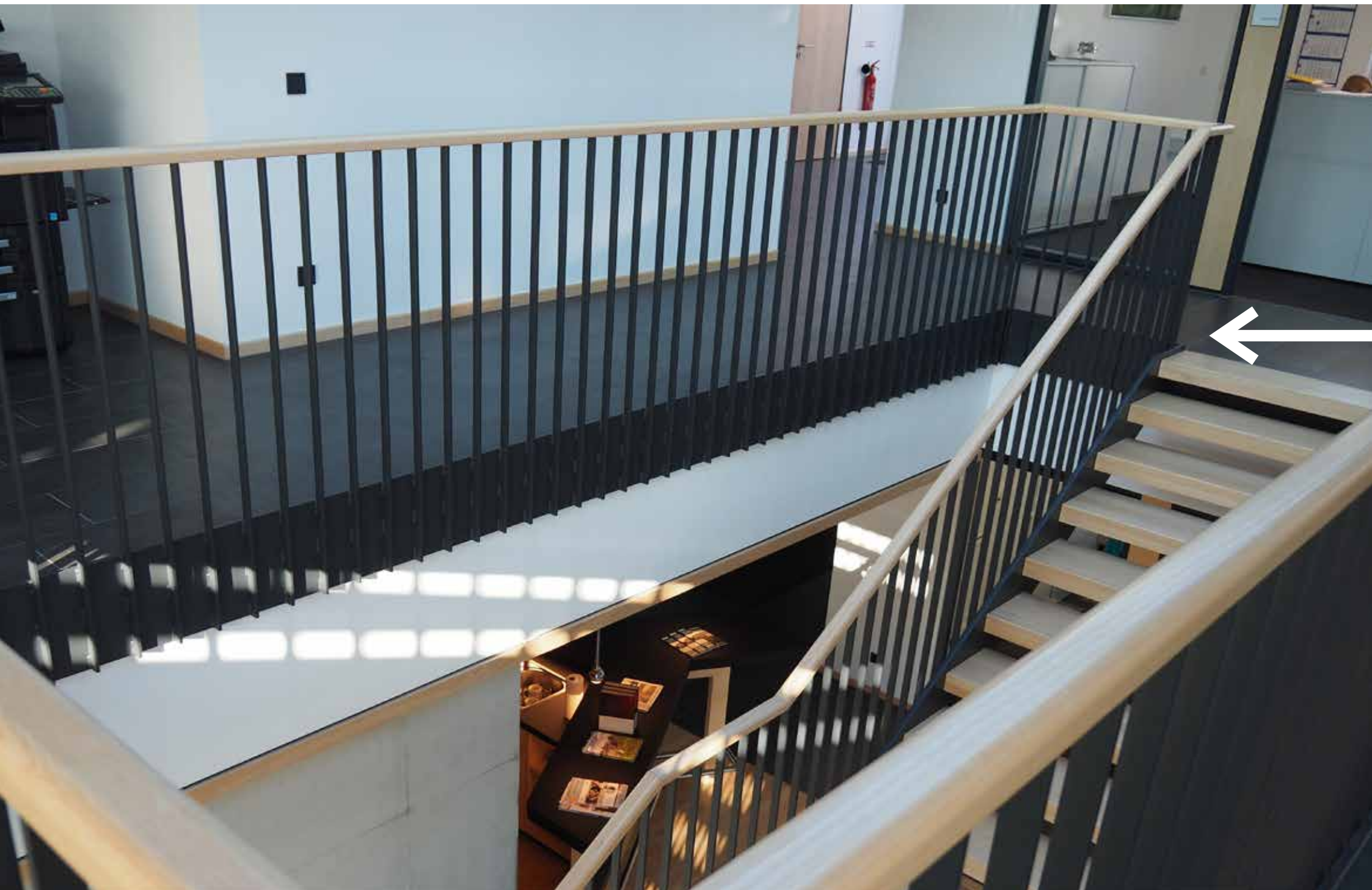




Das Deckenelement im Foyer stellt eine weitere technische Besonderheit dar: Sowohl die Beheizung als auch Kühlung des Gebäudes wird durch das Deckenpaneel ermöglicht. Die gelochte Struktur wiederum wirkt sich positiv auf die Raumakustik aus. Zusätzlich wurde ein Beleuchtungselement in LED-Technik eingebaut.

Technik + Design





So wird das intelligente Layout deutlich: Von der über der Kommunikationszone am Foyer gelegenen Treppe gelangt man direkt zu den Büros und dem Übergang zur Halle.

Tradition und Moderne.

Die seit 1951 bestehende Firma Stemmler hält die Werte ihres Gründers hoch – in ihrem repräsentativen neuen Zuhause ist das Vermächtnis des Gründers gekonnt mit moderner Architektur verknüpft.



Eindruck.

Der Eingang besteht aus einem im Ganzen gegossenen Betonteil. Im wahrsten Sinne des Wortes eindrucksvoll ist das Firmenlogo in der Sichtbetonoberfläche.





Überzeugt
auch im Aus-
senbereich
mit schlichter
Eleganz.



STEMMLE



Der Bauherr

Der Name „Stemmler“ steht für gelebte Leidenschaft für das Installationshandwerk und Anlagentechnik.

Wir haben das Ziel, die beste Haustechnikfirma in Regensburg und Umgebung zu sein.

Seit der Gründung im Jahr 1951 wuchs das Unternehmen Stemmler kontinuierlich: Mit heute 85 Mitarbeitern realisieren wir Heizung, Sanitär und Lüftungsanlagen für verschiedenste Bauvorhaben, vom Einfamilienhaus bis zur Industrieanlage. Dabei haben unsere bestens geschulten Spezialisten und Fachkräfte immer ein Ziel: Wir wollen für unsere Kunden stets die bestmögliche Lösung schaffen.

Mit dem Architekten Dr. Eschenbacher haben wir in verschiedenen, äußerst anspruchsvollen, Projekten zusammengearbeitet. Daher war es für uns nur logisch, mit diesem Partner unseren neuen Firmensitz zu planen und vor allem zu gestalten. Uns war es wichtig, mit unserem Neubau auch Anregungen für unsere Kunden zu geben. Deshalb haben wir ihn sowohl mit einfachen Ausstattungen, als auch mit den hochmodernsten, exklusiven Details versehen, um unseren Kunden die Bandbreite und die verschiedenen Möglichkeiten bei der Gebäudetechnik darzustellen.

Bei der Wahl des richtigen Partners für die Umsetzung fiel die Entscheidung auf die Strunz Systembau – einer unserer wichtigsten Baupartner als Auftraggeber. Kontinuität und Verlässlichkeit auf beiden Seiten machte uns auch hier die Wahl leicht.

Armin Strunz hat selbst einen sehr hohen Qualitätsanspruch, den er konsequent auch für seine Kunden durchsetzt. Selbstredend wollten wir unser eigenes Gebäude in der aus unserer Zusammenarbeit bekannten und bewährten Güte gebaut wissen. Natürlich ist es in unser beider Interesse, eine verlässliche Preisbasis bei unseren Aufträgen zu finden. Auch hier war die Vereinbarung gesetzt, ein Mann, ein Wort.

Die Abnahme erfolgte mängelfrei, die Entwürfe des Architekten wurden auf höchstem Niveau umgesetzt. So wurden in Abstimmung mit den Architekten einzelne Details noch mit dem Team der Firma Strunz Systembau verbessert und optimal umgesetzt. Gestaut habe ich, als eine Sichtbetonwand komplett neu errichtet wurde, obwohl ich die nicht ganz perfekte Ausführung kulanterweise akzeptiert hätte.

Schlussendlich ist unser Firmensitz genau so geworden, wie ich es mir zu Beginn der Planungen vorgestellt habe. Ich bin, wie auch die gesamte Belegschaft, begeistert von unserem Gebäude und wir fühlen uns ausgesprochen wohl. Die Arbeitsabläufe sind jetzt klarer strukturiert und sind auch im Gebäude „abgebildet“. Ebenso haben wir unsere Lagerhaltung auf ein Niveau gehoben, das mit automatisierter Inventur ihresgleichen sucht. Somit nützt uns unsere Investition auch zur Einsparung.



Friedrich Riedl



Wir über uns

Seit mehr als 20 Jahren realisieren wir Ihre Visionen. Als Generalunternehmer können wir vom Modulbau über Bürogebäude bis zum komplexen Industriebau Ihre Vorstellungen Wirklichkeit werden lassen.

Durch geschickten Einsatz und Kombination der Modul-, Stahl- oder Betonbauweise sind wir Ihr versierter Planungs- und Baupartner und können auch ungewöhnliche Wünsche verwirklichen. Unser Ziel ist es, mit Ihnen die individuell richtige Gebäudelösung für Ihre Bedürfnisse zu erarbeiten. Wir betrachten weit mehr als nur das Gebäude: Arbeitsabläufe werden durch unsere Planung abgestimmt und Prozesse optimiert. Dabei schaffen wir ein angenehmes Arbeitsumfeld für Ihre Mitarbeiter und ermöglichen Kosteneffizienz während der Planungs-, Bau- und anschließenden Nutzungsphase.

Wir nutzen die Chancen der Architektur, um Ihrer Immobilie Funktionalität und Flexibilität, Wirtschaftlichkeit und eine angemessene Selbstdarstellung nach innen und außen zu garantieren.

Durch ein externes, unabhängiges Ranking, bei dem unterschiedlichste Aspekte der Nachhaltigkeit überprüft wurden, hat die Strunz Systembau Anfang 2015 den Silberstatus erreicht und gehört damit zu den Top 30% der durch EcoVadis geprüften Unternehmen der Baubranche. Für uns ist es wichtig, Nachhaltigkeit zu leben und schonend mit unseren Ressourcen umzugehen.

STRUNZ & STRUNZ Systembau GmbH & Co. KG

Betriebsitz und Produktion
Einsteinstraße 6
93055 Regensburg

Niederlassung
Aubinger Straße 4
82166 Gräfelfing

www.strunz.de