



STRUNZ
S E I T 1 9 9 3



**Freestander
Bäckerei
Schulze**

Bäckerei Familie Schulze.

Unseren Kunden stehen wir mit einem knapp 60-köpfigen Expertenteam zur Seite. Planung und Schlüsselfertiges Bauen auf kurze Zeit – Individuell auf Ihre Anforderungen zugeschnitten und Jahreszeitenunabhängig aus einer Hand. Wir stehen für individuelle Konzepte, die sich nicht nur am Bedarf unserer Kunden orientieren, sondern den Bauherren, seine Ideen, Ansprüche und Wünsche von Anfang an mit einbeziehen. So können wir garantieren, dass unsere Immobilien die bestmögliche Lösung für Ihr Projekt sind.

Für die Familie Schulze, eine Urbacher Traditionsbäckerei in vierter Generation, durften wir eine moderne Freestander-Bäckerei bauen. Das Gebäude ersetzt den Verkaufsbereich der Hauptfiliale und lädt Besucher nicht nur zum Einkauf an die Theke, hier können die Genießer im stylischen Café und auf der Terrasse verweilen, die ganz eiligen können einfach durch den Drive-In Schalter flitzen.

Die Bäckerei geht mit Ihrem neuen Gebäude neue Wege, ohne aber dabei die Wurzeln, das Handwerk und seine Grundsätze zu vergessen.

Sehen Sie selbst!



Armin Strunz





Hereinspaziert!

Die verglaste Gebäudefront zur Straße hin lädt schon im Vorbeifahren ein. Denn sowohl der Cafébereich als auch die Verkaufstheke mit den frischen Backwaren ist von außen sichtbar.

Die Architektur entstand komplett aus den Händen des Projektteams im Hause STRUNZ.

Eines der stilprägenden Elemente ist das Vordach aus Alucobond. Es schließt die Zugänge und Verkehrsbereiche ein und unterstützt so die Orientierung der Kunden und Gäste.

Zudem erfüllt das Vordach noch eine ganz praktische Funktion:

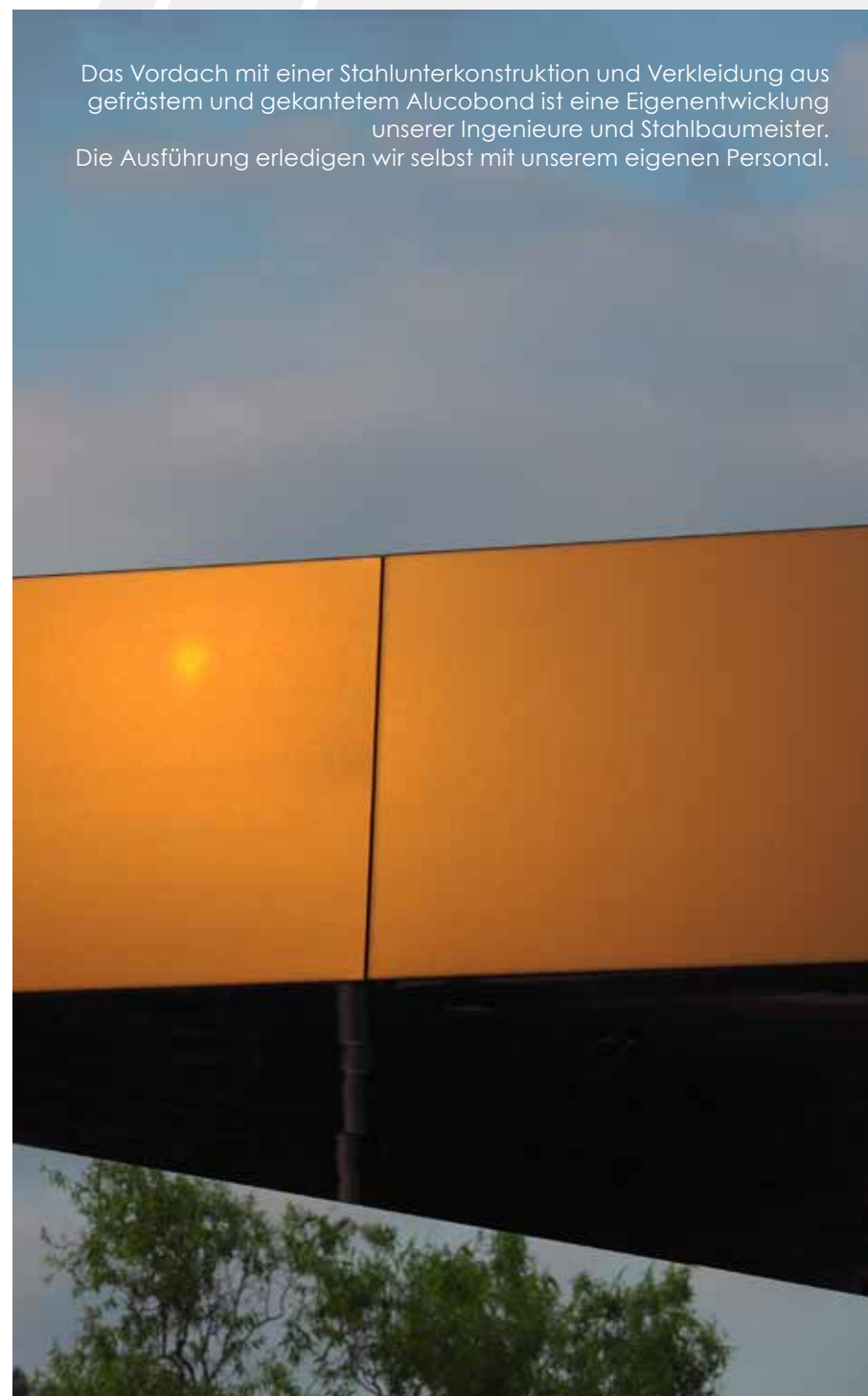
Die großen Glasflächen werden beschattet, ein Aufheizen der Fensterelemente wird dadurch wirkungsvoll verhindert.

Solide.





Das Vordach mit einer Stahlunterkonstruktion und Verkleidung aus gefrästem und gekantetem Alucobond ist eine Eigenentwicklung unserer Ingenieure und Stahlbaumeister. Die Ausführung erledigen wir selbst mit unserem eigenen Personal.





Klare Kanten,
klare Farben,
solide Qualität.
Beste Materialien
und Einbauten, das
ist unser Qualitäts-
anspruch.

Denn so wie die Bä-
ckerei Schulze nur
beste Rohstoffe ver-
arbeitet, um ihren
Kunden hochwer-
tige Backwaren zu
bieten, so wollen wir
für unsere Kunden
hochwertige Immo-
bilien errichten.

Die Lochblechfas-
sade ist zu jeder
Zeit ein Blickfang,
besonders beein-
druckend wirkt sie
aber nach Sonnen-
untergang durch
die Beleuchtung.

Einzig-artig.

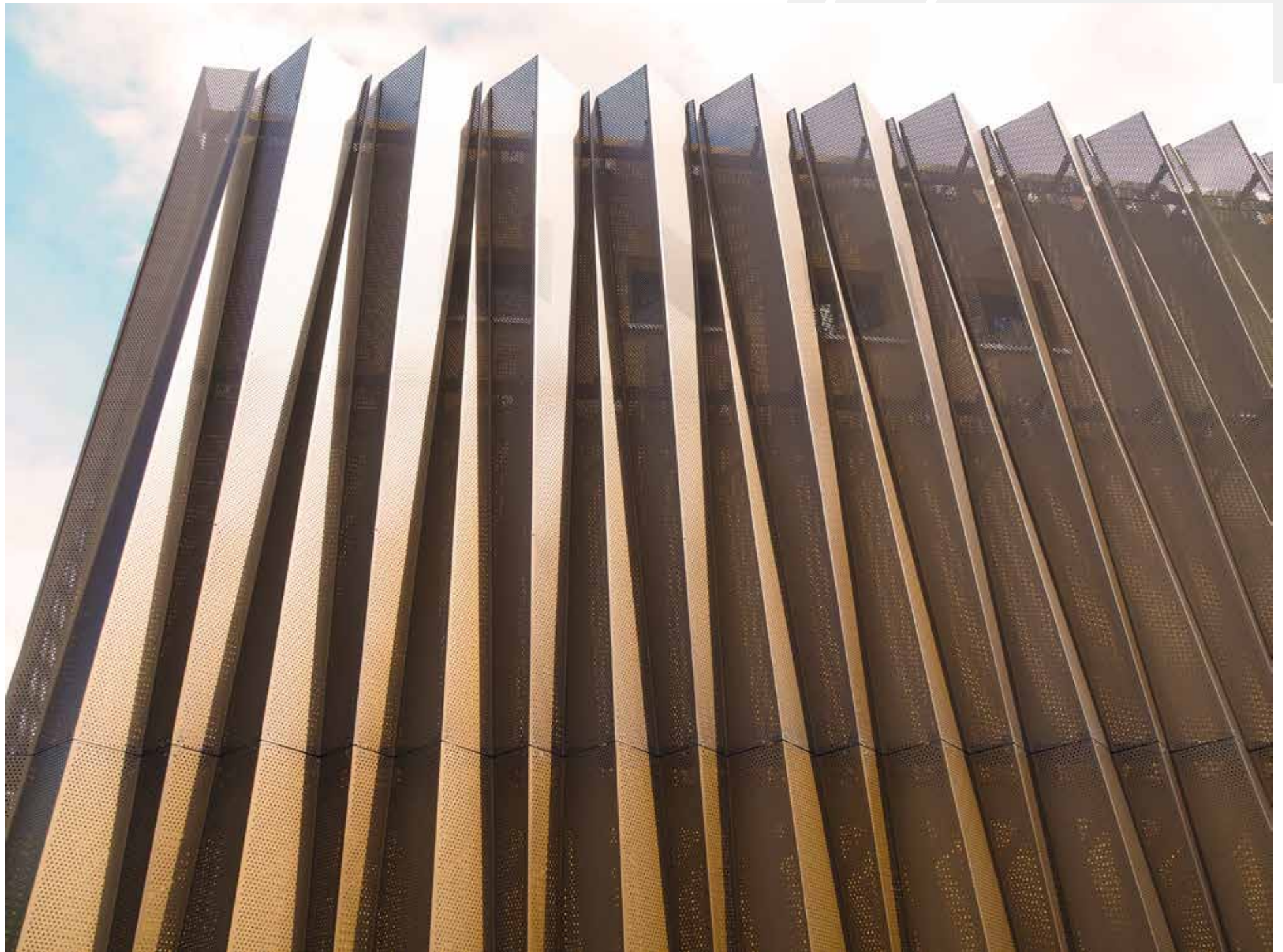






Belichtung.

Wie ein Vorhang umfließt die kunstvoll gefaltete Blechfassade das Gebäude. Durch die Lochung wird die Optik je nach Lichteinfall mehr oder weniger transparent.



Wertigkeit.



In der Bäckerbranche sind Freestander ein wichtiger Bestandteil erfolgreicher Unternehmensstrategien geworden, um die eigene Marke nachhaltig zu stärken und sich unabhängiger vom Markt zu machen. Wir legen von Anfang des Projekts bis hin zur Schlüsselübergabe größten Wert auf absolut hochwertige Ausführung und Qualität. Das ist die Handschrift von STRUNZ Systembau. Als Resultat steht in Urbach nun eine Anlaufstelle für die, die Qualität genauso lieben wie wir: von früh morgens bis abends werden Kunden hier mit hochwertigen, handwerklich hergestellten Backwaren und Speisen versorgt. Das Gebäude soll diesem Anspruch Rechnung tragen – und das ist sicherlich gelungen.





Modernes Bauwerk



für traditionelles
Handwerk



Ohne übertrieben hip zu sein, hat die Familie ein sehr feines Gespür für Trends und gefragte Kreationen rund ums Thema Snack, Frühstück, Mittagstisch, Backwaren und Getränke.

Eines gilt aber immer, genauso für die Schulzes wie für uns:

Qualität ist ein selbstverständliches Muss.

Anforderungen erkennen, **Lösungen bieten.**

Das Layout des Verkaufsbereiches wurde für höchste Effizienz geplant: Die Backwaren gibt es direkt beim Eingang, von hier wird auch der Drive-Schalter bedient. Daneben, in Richtung Gastraum gibt es die warmen Speisen und das Frühstücksbuffet.

Im viel beanspruchten Verkehrsbereich vor den Verkaufstheken wurde statt dem Holzboden wie im Gastraum, ein unempfindlicher aber ästhetisch sehr ansprechender Design-Estrich verbaut.



schulze

AVOCADO
AUSZETT
5,90 €

EN GLAS
FRISCH
GEPRESSTER
ORANGEN
SAFT
1,49 € 29%

Waffeln
1,20 €

Salzgebrot
1,20 €

Spezial
1,20 €



Neue Ansätze:
Die eiligen
Kunden und
diejenigen,
die bereits
wissen, was sie
mitnehmen
wollen, müssen
nicht mehr an der
Theke anstehen,
um bedient
zu werden. Sie
können direkt am
Drive-Schalter
ihre Waren
erhalten. Das
geht erstaunlich
schnell und
selbst am
Eröffnungstag mit
vielen wartenden
Fahrzeugen
waren die
Kunden nach
maximal drei
Minuten wieder
auf der Straße.



...drive



drive

drive DRIVE-KLASSIK

| | |
|-----------|-------|
| 1. Klasse | 1.500 |
| 2. Klasse | 1.800 |
| 3. Klasse | 2.400 |
| 4. Klasse | 3.000 |
| 5. Klasse | 3.800 |

through!

Espresso 3,70€
Schokolade 3,40€
Kugel Eis 1€
Vanille
Schoko
Erdbeer



Freundliche Räume mit freundlichen Mitarbeitern – hier fühlt sich der Kunde wohl!

Von deftig bis süß bietet das Team handwerklich hergestellte Backspezialitäten an.



Bei der Auswahl der Lebensmittel wird bei der Bäckerei Schulze nichts dem Zufall überlassen. Traditionelle Herstellung und die Wertschätzung der Zutaten – das sind die Grundsätze für die Lebensmittelherstellung und somit auch der Grundstock für das Angebot des Familienunternehmens.





Setzen Sie sich!



... und machen Sie es sich gemütlich. Die Schulzes sind geborene Gastgeber.

Um die Zeit im neuen Gebäude möglichst komfortabel zu gestalten, wurden hochwertige Materialien und Möbel und Einbauten ausgewählt. Moderne Formen spielen mit gedeckten Farbtönen, Holz von alten Gebäuden schafft eine bodenständige Atmosphäre. Schrilles ist hier völlig fremd: Ein Besuch im Café soll ein entspannender, kurzer Urlaub im Alltag sein.

Im Gastraum wurde ein „Dach“ aus dem Holz einer alten Scheune angefertigt.

Wohnzimmer.

ESS

Die sehr gelungene Raumgestaltung schafft eine einzigartige Wohlfühlatmosphäre. Materialien und Möbel sind sorgfältigst ausgesucht. Die wertige Einrichtung wird durch geschmackvolle Dekoration ergänzt. Ein besonderes Highlight ist die offene Feuerstelle im Gastraum, die Gasflamme erzeugt sofort ein Wohlgefühl wie im eigenen Wohnzimmer bei Kaffee und Kuchen mit Freunden. Das alte Holz an den Decken- und Wandelementen schafft Wohlbehagen und bietet zudem noch eine gewisse Schallschutzfunktion









Durch gekonnt gesetzte Akzente, mit der Mischung aus schlichtem, modernem Design und althergebrachten Materialien spielt, wird ein angenehmer Kontrast geschaffen.

Der Gastraum öffnet sich von der Verkaufszone aus und lädt mit elegantem Mobiliar zum Platznehmen ein.

Die Bezugsstoffe des Mobiliars sind wertig und angenehm, genauso wie der Holzboden mit gebürsteter Oberfläche.



Optik & Haptik



Wichtig ist ein stimmiger Gesamteindruck – alle Details zusammen ergeben ein harmonisches Bild.

**Hochwertiges, leckeres Essen –
in hochwertigem Ambiente.**





Einfach Ruhe.

In der hinteren Hälfte des offenen Gastraumes befinden sich einige der sehr gemütlichen Lounge-Boxen. Die beliebten Plätze stellen einen fast privaten, ruhigen Rückzugsort dar. Hier zeigt sich das gestalterische Geschick unseres Planungsteams und der Familie Schulze – äußerst geschmackvoll wurden hier hochwertige Materialien kombiniert, die zum Platznehmen und Ausruhen einladen.





WO bin ich? will ich hin?

Die Bildsprache der Wegweiser ist reduziert, klar und sympathisch.

Denn: So klar der Grundriss und die gedachte Wege dem Planer auch sein wollen – es geht schlussendlich nicht ohne eine gute Signaletik, die den Gebäudenutzer unkompliziert zu seinem Ziel leitet.

Dazu müssen die Wegweiser intuitiv erfassbar und ohne Vorkenntnisse richtig interpretiert werden können.





Schickes Örtchen.

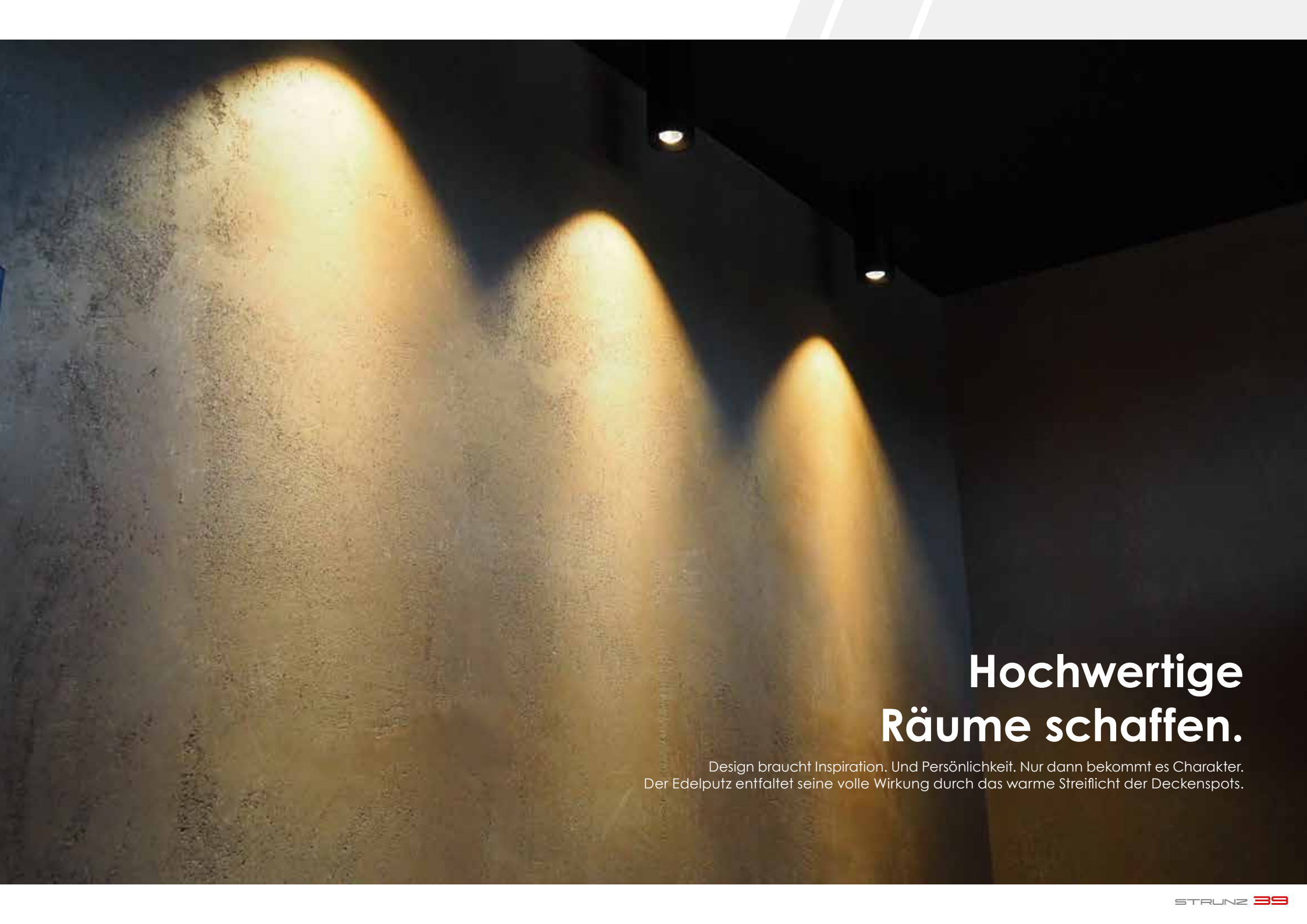




Wirkliche Detailverliebtheit und Perfektion zeigt sich dort, wo nicht der erste Blick hinfällt. Die Toilettenräume sind mit Edelputz, ausgewählten Sanitäreinbauten und angenehmer Beleuchtung ein Highlight für sich.

illuminiert.





Hochwertige Räume schaffen.

Design braucht Inspiration. Und Persönlichkeit. Nur dann bekommt es Charakter.
Der Edelputz entfaltet seine volle Wirkung durch das warme Streiflicht der Deckenspots.

Um ein wirklich stimmiges Gesamtbild zu erzeugen, reicht es nicht, ein Händchen für die richtige Dekoration zu haben. Jedes, wirklich jedes Detail muss funktionieren wie die Instrumente eines Symphonieorchesters.

Wenn die Farbe der Türzargen, die sorgfältige Auswahl der Lampen und deren Positionen, die Befestigung von Treppengeländern und die Teilung der Flächen für die verschiedenen Bodenbeläge perfekt miteinander harmonieren, dann entsteht ein (Bau)Kunstwerk.



Der Blick für das einzelne Detail, und die **Summe aller Teile.**



je nach Zweck und Ort sind die Leuchten zurückhaltend oder extrovertiert im Design – wir achten dabei nicht nur auf das Design der Lampe an sich, auch die Lichtfarbe und -temperatur tragen maßgeblich zum gewünschten Eindruck bei.




Die unscheinbaren, cleveren Details sind nicht nur in der Küche, sondern auch beim Bauen das sprichwörtliche Salz in der Suppe.

An die Säulen aus Sichtbeton wurden massive Kleiderhaken angebracht. Das Metall ist ebenso roh wie der Beton, auf dem es angebracht ist.

Außen wurde eine sehr filigrane Lösung für die Entwässerung des Parkplatzes gewählt.



A high-angle, close-up photograph of a room's corner. The floor is made of dark-stained wood with a prominent grain pattern. The wall is a light-colored, textured concrete. A white light switch is mounted on the wall. The lighting is dramatic, with strong shadows and highlights that emphasize the textures and materials.

Vom Bodenbelag
bis zur Wand-
verkleidung:
Schadstofffreie
Materialien und
leicht zu pflegende
Oberflächen sind
das A und O bei der
Innenausstattung.

Fokus auf Detaillösungen

Zweckorientierte Konstruktionen, handwerklich perfekt ausgeführt.
Unsere Bauweise hat für jeden Anspruch die
individuell richtige Antwort parat – Keep it short and simple.



schöne

BÄCKEREI
KONDITIONERI
CAFE
GASTRONOMIE



Augenschmaus!

Ein modernes, einladendes Ambiente zu schaffen, das war das Ziel bei diesem Projekt. Mit einem offenen, großzügig verglastem Eingangsbereich, der von einem Vordach umrahmt wird und einer faszinierenden, dreidimensional gekanteten Lochblechfassade ist dies gelungen. Die geometrisch-technischen Materialien wurden mit warmen Farbtönen kombiniert.

Dazu wurde ein Beleuchtungskonzept entwickelt, das die Details dieser spannenden Architektur zu jeder Zeit in Szene setzt. Ziel erreicht: Die Filiale der Familie Schulze zieht seit der Eröffnung eine Vielzahl an Kunden zum Einkauf und als Gäste für das vielseitige Speisenangebot an.

Bäckerei Schulze – ein Familienunternehmen, eine Firmenfamilie.

**Nur wenn man liebt, was man tut, wird Perfektion erreicht.
Wir sind dankbar für unser Team, das diese Hingabe tagtäglich lebt.**

Wenn wir auf die 150 Menschen blicken, die inzwischen zur Großfamilie Schulze zusammengewachsen sind, dürfen wir wirklich dankbar sein. Dankbar für jeden Azubi, Fahrer, Bäcker, für jede Verkäuferin – sie alle machen uns zu der Bäckerei, die wir sein wollen. Das Wissen um den Wert der Zeit und der Ruhe ist ein wesentlicher Bestandteil unserer Firmenphilosophie und des Umgangs miteinander.

Unser Anspruch ist es, dem Kunden genauso wie dem Mitarbeiter nur das Beste mit auf den Weg zu geben. Eine gute Ausbildung ist uns ein Herzensanliegen. Das leckere Brot aus unserer Backstube ist für unseren Körper jeden Tag eine Kraftquelle. Darüber hinaus versorgt uns Jesus Christus als das wahre, wirkliche Himmelsbrot täglich mit seiner Gnade und Liebe. Er ist der Fels, auf dem unser persönliches Leben und unsere Firma gegründet ist.

Backen ist unsere Leidenschaft. Dabei legen wir Wert auf eine traditionelle Herstellung und die Wertschätzung unserer Zutaten. Deshalb geben wir jedem Produkt die individuelle Zeit, die es benötigt, um seinen vollen Geschmack zu entfalten. Nur so können wir auf Vor- und Fertigteigmischungen, Konservierungs- und Aromastoffe sowie Hochleistungsbackmittel verzichten. Und das können Sie am saftigen Aroma schmecken. Gute Dinge brauchen Zeit. Das kennen Sie von hervorragenden Weinen und aromatischem Käse. Das Gleiche gilt auch für gutes Brot. Unsere Rohstoffe und Teige bekommen die nötigen Ruhephasen, um ein feines Aroma zu entwickeln und gut zu verquellen.

Hochwertigkeit sollte nicht mit Luxus verwechselt werden, denn Hochwertigkeit resultiert aus einer bedachten Auswahl der Materialien und Konstruktionen, um den Anforderungen exakt gerecht zu werden. Hierbei ist Überschwänglichkeit, die dem Luxus nahe kommt, völlig fremd.

So können Hochwertigkeit und Luxus jeweils zu Exklusivität führen, wobei beide Wege auf grundsätzlich unterschiedlichem Weg zum exklusiven Ergebnis kommen.

Wir als Familie Schulze sind überaus dankbar, für die gute und harmonische Zusammenarbeit mit unserem Generalunternehmen Strunz.

Angefangen bei der Planung wurden unsere Anliegen und Wünsche perfekt und mit großem Sachverstand umgesetzt.

Während der Bauphase war das Miteinander etwas ganz Besonderes. Wir hatten das Gefühl, ein Teil des professionellen Teams der Firma Strunz zu sein. Gegenseitige Wertschätzung war prägend bis zur Fertigstellung dieses besonderen Gebäudes.

Unsere Mitarbeiter und vor allem unsere Kunden sind begeistert. Die tägliche Kundenanzahl hat unsere Erwartung noch weit übertroffen.

Wir durften Erleben, wie vom ersten Treffen bis zur Vollendung dieses außergewöhnlichen Bauwerks eine Freundschaft entstanden ist.

Von ganzem Herzen wünschen wir der Familie Strunz und allen Mitarbeitern für die Zukunft Gottes reichen Segen.

Allen Lesern dieses Buches, können wir „unsere Firma Strunz“ nur empfehlen.

Familie Schulze



Wir über uns

Bereits seit 1993 realisieren wir Ihre Visionen, als Generalunternehmer können wir vom Modulbau über Bürogebäude bis zum komplexen Industriebau Ihre Vorstellungen Wirklichkeit werden lassen.

Durch geschickten Einsatz und Kombination der Modul-, Stahl- oder Betonbauweise sind wir Ihr versierter Planungs- und Baupartner und können auch ungewöhnliche Wünsche verwirklichen. Unser Ziel ist es, mit Ihnen die individuell richtige Gebäudelösung für Ihre Bedürfnisse zu erarbeiten. Wir betrachten weit mehr als nur das Gebäude: Arbeitsabläufe werden durch unsere Planung abgestimmt und Prozesse optimiert. Dabei schaffen wir ein angenehmes Arbeitsumfeld für Ihre Mitarbeiter und ermöglichen Kosteneffizienz während der Planungs-, Bau- und anschließenden Nutzungsphase.

Wir nutzen die Chancen der Architektur, um Ihrer Immobilie Funktionalität und Flexibilität, Wirtschaftlichkeit und eine angemessene Selbstdarstellung nach innen und außen zu garantieren.

Unsere Gebäude werden selbstverständlich nach der gültigen EnEV gebaut. Durch gute Isolierung in Kombination mit effizienten Geräten zur Nutzung erneuerbarer Energien zur Heizung bzw. Kühlung des Gebäudes werden sehr gute Werte erzielt.

Mit unseren Projekten wollen wir für unsere Kunden das realisieren, was technisch möglich ist. Wir finden die Wage zwischen Wirtschaftlichkeit und Ökologie.

STRUNZ & STRUNZ Systembau GmbH

Betriebssitz und Produktion
Einsteinstraße 6
93055 Regensburg

Niederlassung
Aubinger Straße 4
82166 Gräfelfing

Kontakt
T 0941 920660
info@strunz.de

www.strunz.de